

**ТЕХНОЛОГИИ
ВЗАИМОДЕЙСТВИЯ
С ЛЮДЬМИ
С ИНВАЛИДНОСТЬЮ**



По определению ВОЗ!

Инвалидность (от лат. *invalidus* «немогущий, слабый») - термин, объединяющий различные нарушения, ограничения активности и возможного участия в жизни общества. Нарушения — это проблемы, возникающие в функциях или структурах организма; ограничения активности — это трудности, испытываемые человеком в выполнении каких-либо заданий или действий; в то время как ограничения участия — это проблемы, испытываемые человеком при вовлечении в жизненные ситуации.

Инвалидность – это ограничения и препятствия деятельности человека, имеющего физические, психические, интеллектуальные или (и) сенсорные отклонения.



Инвалид – это человек, чьи возможности жизни и деятельности в социуме ограничены вследствие вышеуказанных отклонений.

Категории инвалидов

Условно разделяются по видам ограничения функций:

- нарушения психических функций организма (восприятие, внимание, память, мышление, интеллект, эмоции, воля, сознание, поведение, психомоторные функции);
- нарушения языковых и речевых функций (нарушения устной (ринолалия, дизартрия, заикание, алалия, афазия) и письменной (дисграфия, дислексия), вербальной и невербальной речи, нарушения голосообразования и пр.);
- нарушения сенсорных функций (зрения, слуха, обоняния, осязания);
- нарушения статодинамических функций (двигательных функций головы, туловища, конечностей, статики, координации движений);
- нарушения функций кровообращения, дыхания, пищеварения, выделения, обмена веществ и энергии, внутренней секреции.

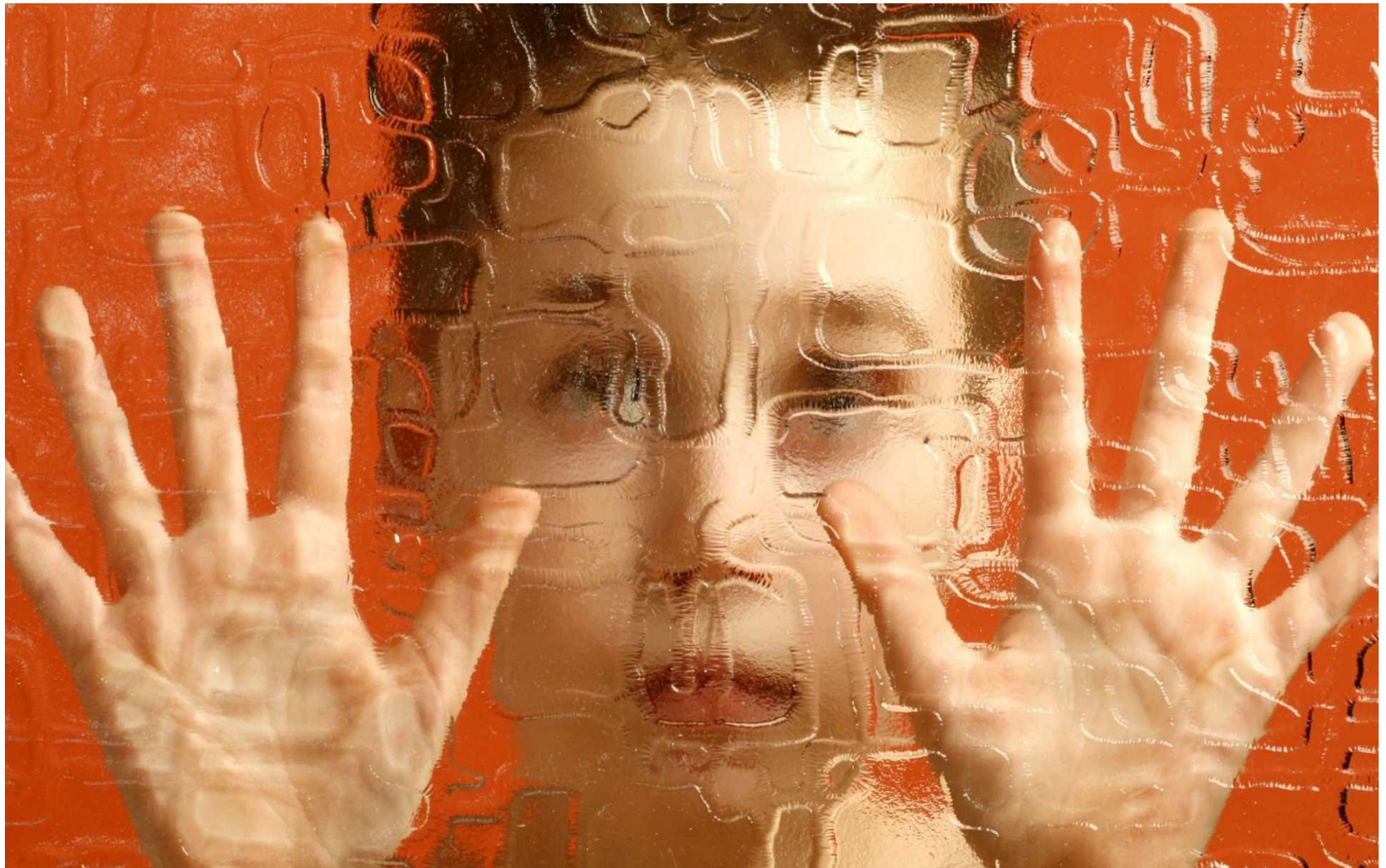
Ментальные нарушения

Ментальные нарушения – это тяжелые нарушения психического развития, при которых, прежде всего, страдает способность к социальному взаимодействию и поведению.

- Шизофрения
- Аутизм
- Олигофрения
- Деменция
- Эндогенные аффективные расстройства
- Клиническая депрессия
- Синдром Дауна
- Органические поражения головного мозга



Аутизм



АУТИЗМ



Термин «аутизм» в медицинской литературе появился в нач. XX века. В 1911г. швейцарский психиатр Эйген Блейлер назвал аутизмом один из самых тяжелых симптомов шизофрении.

Аутизм, по Блейлеру, это проявление инфантильных наклонностей, помогающих человеку отгородиться от факторов окружающего мира, которые его не удовлетворяют, с помощью фантазий и галлюцинаций.

Термин «аутизм» для описания одного из симптомов шизофрении использовался психиатрами вплоть до 1940-х годов. Далее (в 1943 г.) американский психиатр Лео Каннер выделил аутизм, как отдельное заболевание, которое проявляется вкупе с обсессивными и компульсивными наклонностями, а также неспособностью поддерживать социальные взаимодействия.

Виды расстройств аутического спектра

- Детский аутизм
- Атипичный аутизм
- Синдром Ретта
- Другое дезинтегративное расстройство детского возраста
- Гиперактивное расстройство, сочетающееся с умственной отсталостью и стереотипными движениями
- Синдром Аспергера
- Другие общие расстройства развития
- Общее расстройство развития неуточненное



Основные симптомы аутизма

- **Нарушения социальных взаимоотношений** (сторонятся внешнего окружения, не любят общаться и всячески избегают различных коммуникаций).
- **Нарушения вербального общения** (у одних они могут быть ярко выраженные, у других – слабые. При этом может наблюдаться как задержка речи, так и полное отсутствие речевой функции).
- **Ограниченность интересов** (интересы сводятся к постоянному пересчитыванию и сортировке предметов, а также выстраиванию их в определенном порядке.)
- **Особенности движений** (постоянно повторяющиеся действия, которые проявляются, как правило, в речи и в поведении. Например: сжимание, разжимание пальцев в кулак, подергивание плечами, повторяющиеся повороты головы, раскачивание из стороны в сторону, бег по кругу и т.д.)
- **Расстройство интеллекта** (большая половина имеет легкую и среднюю степень, как правило не прогрессирующую. Дети с высоким IQ часто обладают нестандартным мышлением, что выделяет их среди других детей и зачастую является причиной их ограниченного социального взаимодействия.)

Технологии взаимодействия с людьми с расстройствами аутистического спектра

!Важно помнить, что эффективность помощи зависит не только от самих техник, но и от выстроенности взаимодействия и отношений с конкретным человеком, настроенности на него и учета его специфических индивидуальных особенностей.

!Важно понимать атмосферу, которая возникает при взаимодействии специалиста и обучающегося с РАС, т.к. она может быть напряженной, подавляющей, творческой, вдохновляющей, раскрывающей потенциал, теплой или холодной.

!Важно создать возможность взаимного «чтения» друг друга (жесты, слова, поступки и др.)



Необходимость использования символов в различных их модификациях – художественные образы, метафоры, символические описания, экспрессивные жесты, поступки и др.

Технологии взаимодействия с людьми с расстройствами аутистического спектра

Арт-терапевтический метод (эстетотерапия):

музыкальная терапия

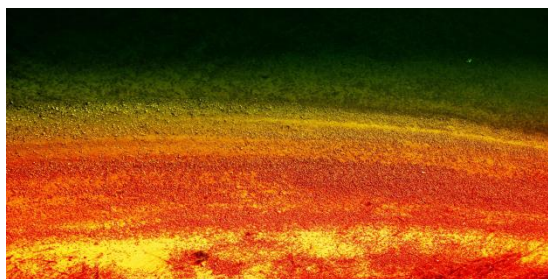


танцевально-двигательная терапия

креативная терапия



песочная терапия



театральная терапия



Технологии взаимодействия с людьми с расстройствами аутистического спектра

Музыкальная терапия

- Хорошо помогает «подстраиваться» под волну людей (под внутренний мир) с РАС, налаживать с ними контакт.
- Выполняет релаксационную и регулирующую функцию.
- Помогает очиститься от наслоившихся негативных переживаний и отрицательных проявлений.
- Влияет на развитие и коррекцию психических функций (мышления, памяти, внимания, воображения).

Музыкальную терапию можно использовать в виде прослушивания произведений, игры на музыкальных инструментах, пение либо подпевание, игры – инсценировки под музыку.



Технологии взаимодействия с людьми с расстройствами аутистического спектра

Танцевально-двигательная терапия

- Эффективное средство установление контакта, т.к. движения – это универсальное средство коммуникации.
- Позволяет человеку с РАС лучше осознавать себя (свое тело) и делает его более приспособленным для взаимодействия с другими.
- Фундаментально работает с развитием и интеграцией сенсорных систем и связанной с ними моторикой, в конечном итоге выстраивая образ тела и развивая Я – концепцию.
- Благоприятно влияет на вестибулярный аппарат, тактильную систему, систему кинестетического восприятия и зрительную систему.



Технологии взаимодействия с людьми с расстройствами аутистического спектра

Театральная терапия

Театр – это игра. А игра – это необходимая часть жизни не только ребенка но и взрослого. Через игру ребенок познает мир, а взрослый решает сложные вопросы. Театрализованная игра – это творчество, искусство. Через творчество и искусство человек становится способным понять свое Эго – свое внутреннее «Я», выразить и исследовать самые различные чувства и эмоции. Вот почему театральная терапия очень благоприятна воздействует на людей с РАС.

Театрализованные постановки, метафоры, притчи, ролевая игра с куклами – помогают человеку с РАС понять и развить в себе способности, которые изначально могут быть скрыты.



Технологии взаимодействия с людьми с расстройствами аутистического спектра

Песочная терапия

Песочная арттерапия объединяет в себе песочную терапию с рисунком – способствует снятию напряжения, тревоги, раздражительности, развивает пространственное воображение, развивает речь и мелкую моторику, вырабатывает усидчивость, собранность, любознательность и внимательность.

Песок можно пересыпать, сжимать в кулак сильно-сильно, а потом отпускать, можно сыпать по часовой стрелке, как бы медитируя, можно закапывать руки в песок. Если речь идет о гиперактивности, агрессии, можно использовать прохладный песок, если о замкнутости, тревожности, хорошо использовать теплый песок.



Технологии взаимодействия с людьми с расстройствами аутистического спектра

Креативная терапия

- Работа с красками и цветными карандашами (способствует отражению внутриличностных переживаний, отреагирования эмоций, отражения внутреннего мира).
- Работа с пластическими массами (способствует воплощению динамики переживаний, видоизменения состояний, преобразования себя).



Технологии взаимодействия с людьми с расстройствами аутистического спектра

- Техника коллажа (представляет возможность привлечения дополнительных средств выражения осознания многовариантности применения опыта, знаний и умений в процессе творческого самовыражения).
- Работа с бумагой в технике оригами (оказывает внимание на развитие как образной и эмоциональной, так и логической сферы, стимулирует мыслительную деятельность, помогает сконцентрироваться на существенных характеристиках предметов).



Технологии взаимодействия с людьми с расстройствами аутического спектра

- Работа с метафорическими ассоциативными картами (позволяет исследовать ассоциации и образы подсознательного, развивает воображение, творческий потенциал, знакомит с эмоциями и настроениями, развивает эмоциональный интеллект, снижает напряжение и тревожность).
- Сочетание техник (позволяет расширить спектр личностных возможностей, границ представлений о мире, накопления и свободного применения жизненного опыта).



Технологии взаимодействия с людьми с расстройствами аутистического спектра

Кроме арт-терапии во взаимодействии с людьми с РАС широко применяются и другие терапевтические и коррекционные методы:

- Метод прикладного анализа или АВА-терапия (основывается на науке обучения и поведения) – улучшаются навыки коммуникации, нормализуется адаптационное поведение, улучшается способность к обучению, уменьшаются проявления поведенческих отклонений.



Технологии взаимодействия с людьми с расстройствами аутистического спектра

- Психодрамма (способ борьбы со страхами) – воспроизведение впечатления, подобного травмирующему, с постепенным нагнетанием напряжения, кульминацией и благополучным разрешением в конце.
- Пет-терапия (лечение с помощью животных: дельфинотерапия, иппотерапия (верховая езда)) - способствует улучшению коммуникативных навыков и качества сна, а также снижает количество вспышек агрессии и уменьшает головные боли, свойственные многим аутистам.



Спасибо за внимание!

