



Национальный чемпионат  
по профессиональному  
мастерству среди инвалидов и лиц  
с ограниченными возможностями  
здоровья «Абилимпикс» 2022

**ФИРМЕННЫЙ  
СТИЛЬ**

18.04.2022



# Национальный чемпионат по профессиональному мастерству среди инвалидов и лиц с ограниченными возможностями здоровья «Абилимпикс» 2022

В основе фирменного стиля и дизайна бренд-бука чемпионата «Абилимпикс» 2022 заложен набор простых, чистых графических элементов, которые несут функциональный характер и адаптированы под особенности восприятия элементов дизайна участниками чемпионата.

Форму логотипа, стилеобразующие элементы, цветовую гамму, а также девиз, пакет сувенирной продукции и униформу чемпионата выбирали участники и победители «Абилимпикс» разных лет с инвалидностью разного рода нозологий. В нескольких опросах, которые прошли на территории России, приняли участие более 1500 человек.

# **ЧАСТЬ 1**

**ОСНОВНАЯ  
АЙДЕНТИКА  
ЧЕМПИОНАТА**



**Национальный чемпионат  
по профессиональному  
мастерству среди инвалидов и лиц  
с ограниченными возможностями  
здоровья «Абилимпикс» 2022**

Логотип идентифицирует все виды коммуникации бренда. С целью обеспечения узнаваемости и правильности восприятия бренда все работы с логотипом должны выполняться в строгом соответствии с правилами, изложенными в настоящем брендбуке.



# ЛОГОТИП

## Варианты начертания

01\_basics/  
01\_logo/02

### Горизонтальное основное



Национальный чемпионат  
по профессиональному  
мастерству среди инвалидов и лиц  
с ограниченными возможностями  
здоровья «Абилимпикс» 2022

### Горизонтальное дополнительное



Национальный чемпионат  
по профессиональному  
мастерству среди инвалидов и лиц  
с ограниченными возможностями  
здоровья «Абилимпикс» 2022

### Горизонтальное основное



Национальный чемпионат  
по профессиональному  
мастерству среди инвалидов и лиц  
с ограниченными возможностями  
здоровья «Абилимпикс» 2022

### Горизонтальное дополнительное



Национальный чемпионат  
по профессиональному  
мастерству среди инвалидов и лиц  
с ограниченными возможностями  
здоровья «Абилимпикс» 2022

### Вертикальное основное



Национальный чемпионат  
по профессиональному  
мастерству среди инвалидов  
и лиц с ограниченными  
возможностями здоровья  
«Абилимпикс» 2022

### Вертикальное дополнительное



АБИЛИМПИКС  
2022

### Вертикальное основное



Национальный чемпионат  
по профессиональному  
мастерству среди инвалидов  
и лиц с ограниченными  
возможностями здоровья  
«Абилимпикс» 2022

### Вертикальное дополнительное



АБИЛИМПИКС  
2022



Абилимпикс 2022

ФИРСТИЛЬ

ЧАСТЬ 1

18.04.2022

# ЛОГОТИП

## Варианты начертания. Монохром

01\_basics/  
01\_logo/03

### Горизонтальное основное



Национальный чемпионат  
по профессиональному  
мастерству среди инвалидов и лиц  
с ограниченными возможностями  
здоровья «Абилимпикс» 2022

### Горизонтальное дополнительное



Национальный чемпионат  
по профессиональному  
мастерству среди инвалидов и лиц  
с ограниченными возможностями  
здоровья «Абилимпикс» 2022

### Вертикальное основное



Национальный чемпионат  
по профессиональному  
мастерству среди инвалидов  
и лиц с ограниченными  
возможностями здоровья  
«Абилимпикс» 2022

### Вертикальное дополнительное



АБИЛИМПИКС  
2022

### Горизонтальное основное



Национальный чемпионат  
по профессиональному  
мастерству среди инвалидов и лиц  
с ограниченными возможностями  
здоровья «Абилимпикс» 2022

### Горизонтальное дополнительное



Национальный чемпионат  
по профессиональному  
мастерству среди инвалидов и лиц  
с ограниченными возможностями  
здоровья «Абилимпикс» 2022

### Вертикальное основное



Национальный чемпионат  
по профессиональному  
мастерству среди инвалидов  
и лиц с ограниченными  
возможностями здоровья  
«Абилимпикс» 2022

### Вертикальное дополнительное



АБИЛИМПИКС  
2022



Абилимпикс 2022

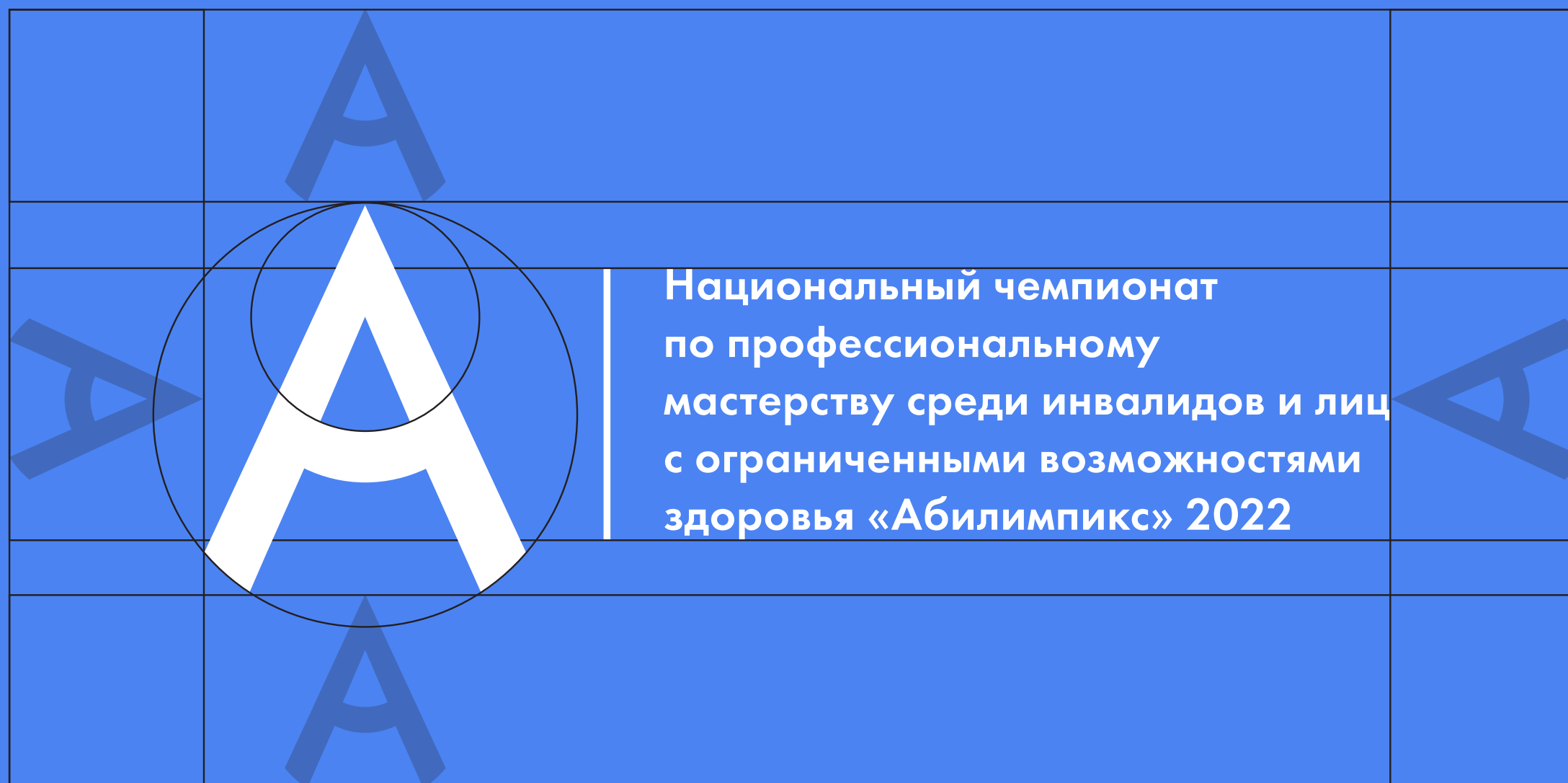
ФИРСТИЛЬ

ЧАСТЬ 1

18.04.2022

# ЛОГОТИП

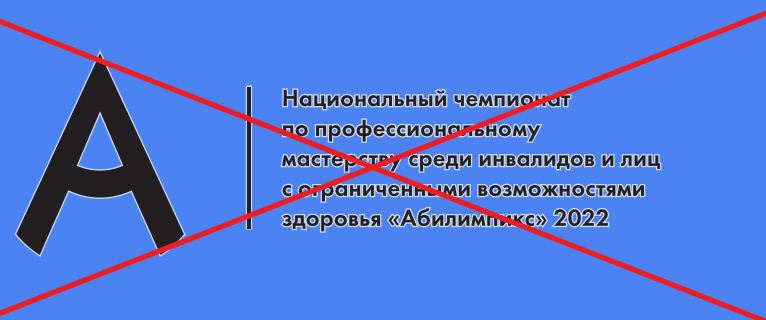
## Построение. Охранное поле



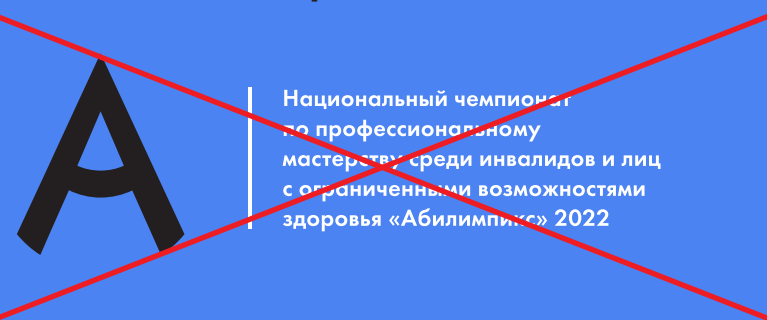
Охранное поле — это свободное пространство вокруг логотипа, в котором не должно находиться никаких элементов дизайна за исключением фона. Размер охранного поля составляет величину  $0,5x$ , где  $x$  — высота знака.

## Недопустимое использование логотипа

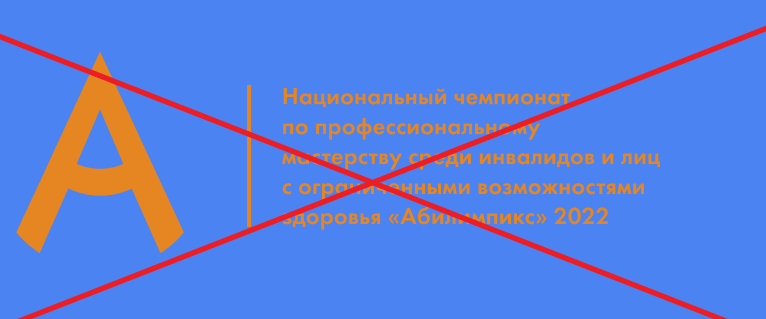
### Использование обводки



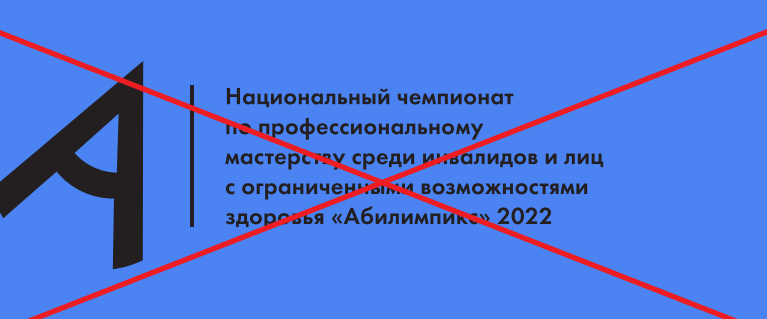
### Использование разных цветов для знака и фирменного написания



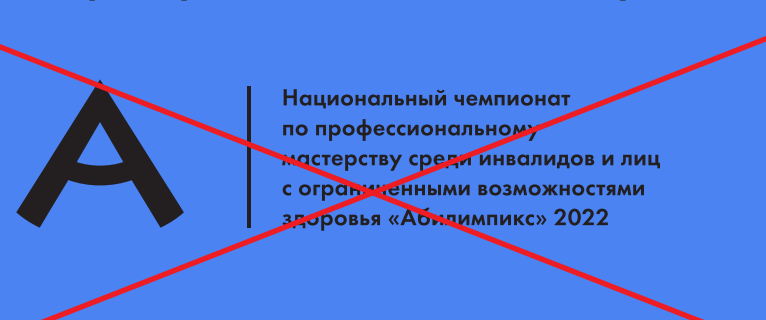
### Использование цветов, отличных от фирменных



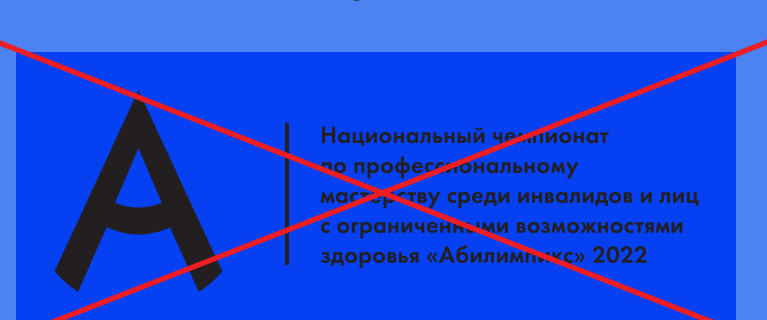
### Наклон логотипа



### Непропорциональное масштабирование



### Использование черного логотипа на темном цветном фоне



# ЦВЕТОВЫЕ МОДЕЛИ

## Основные цвета чемпионата, их значения



01\_basics/  
02\_colors/  
01\_digital



01\_basics/  
02\_colors/  
02\_print

Голубой — символ совершенства, устремленности к идеалу, мечты

Голубой — душевная чистота, осознанность, интеллект

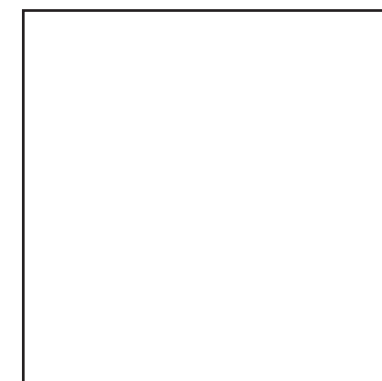
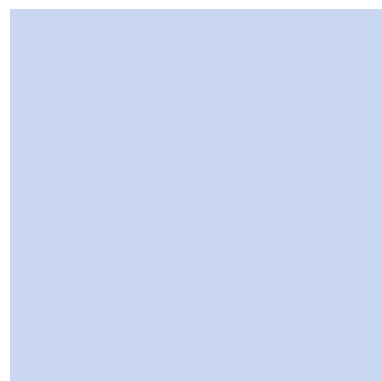
Синий — покой, концентрация, надёжность, безопасность, доверие

Зеленый — умиротворение, рациональное мышление, гармония, комфорт, здоровье

Красный — возбуждение, действие

Черный — эффективность, прочность, работа, сила

Белый — счастье, чистота, ясность, начало



#c9d7f2  
R=201 G=215 B=242

#4b83f2  
R=75 G=131 B=242

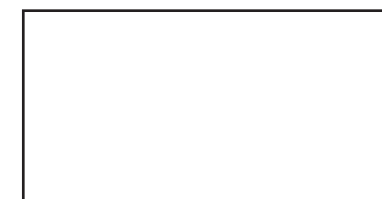
#0540f2  
R=5 G=64 B=242

#009f7a  
R=0 G=159 B=122

#e83845  
R=232 G=56 B=69

#000000  
R=0 G=0 B=0

#ffffff  
R=255 G=255 B=255



C=20 M=10 Y=0 K=0  
PANTONE 2706 PC

C=60 M=30 Y=0 K=0  
PANTONE 2718 PC

C=100 M=70 Y=0 K=0  
PANTONE 286 PC

C=100 M=0 Y=60 K=0  
PANTONE 3278 PC

C=0 M=90 Y=60 K=0  
PANTONE Red 032 PC

C=0 M=0 Y=0 K=100

C=0 M=0 Y=0 K=0

Холодная гамма цветов по опросу участников чемпионата способствуют ясности, покою, доверию и безопасности.

Тёплые цвета вызывают немедленную биологическую реакцию. Повышается уровень адреналина, давление. Происходит сильная стимуляция.

# ЦВЕТОВЫЕ МОДЕЛИ

## Особенности зрения

### Обычное зрение



### Сине-желтый дальтонизм



### Красно-зеленый дальтонизм



ГОСТ Р 51671–2020 «Средства связи и информации технические общего пользования, доступные для инвалидов. Классификация. Требования доступности и безопасности» п. 6.2.1.17 Визуальные технические средства информации должны соответствовать следующим требованиям:

- яркостный контраст между рабочим полем и расположенными на нем знаками и символами на визуальных технических средствах информации на участках, в зданиях и сооружениях, в транспортных средствах общего пользования должен обеспечиваться в зависимости от важности информации;

- для информации о потенциальной опасности коэффициент контрастности  $K_k$  — не менее 70 %;
- для информации, не связанной с предупреждением о потенциальной опасности, коэффициент контрастности  $K_k$  — не менее 65 %;
- фон рабочего поля должен выходить за границы знаков и символов не менее чем на 20 мм с любой их стороны.

Примечание. 1) Коэффициент контрастности  $K_k$  (%) определяют по формуле:  $K_k = [(V_1 - V_2)/V_1]100$ , где  $V_1$  — значение отражательной способности светлой зоны;  $V_2$  — значение отражательной способности темной зоны.

## Futura Medium

ABCDEFGHIJKLM  
NOPQRSTUVWXYZ  
abcdefghijklmnopqrstuvwxyz  
АБВГДЕЁЖЗИЙКЛМНОПРС  
ТУФХЦЧШЩЪЫЬЭЮЯ  
абвгдеёжзийклмнопрстуфх  
цчшщъыьэюя 1234567890  
(.,:;!&\$%)

## Futura Heavy

ABCDEFGHIJKLM  
NOPQRSTUVWXYZ  
abcdefghijklmnopqrstuvwxyz  
АБВГДЕЁЖЗИЙКЛМНОПРСТУ  
ФХЦЧШЩЪЫЬЭЮЯ  
абвгдеёжзийклмнопрстуф  
хцчшщъыьэюя 1234567890  
(.,:;!&\$%)

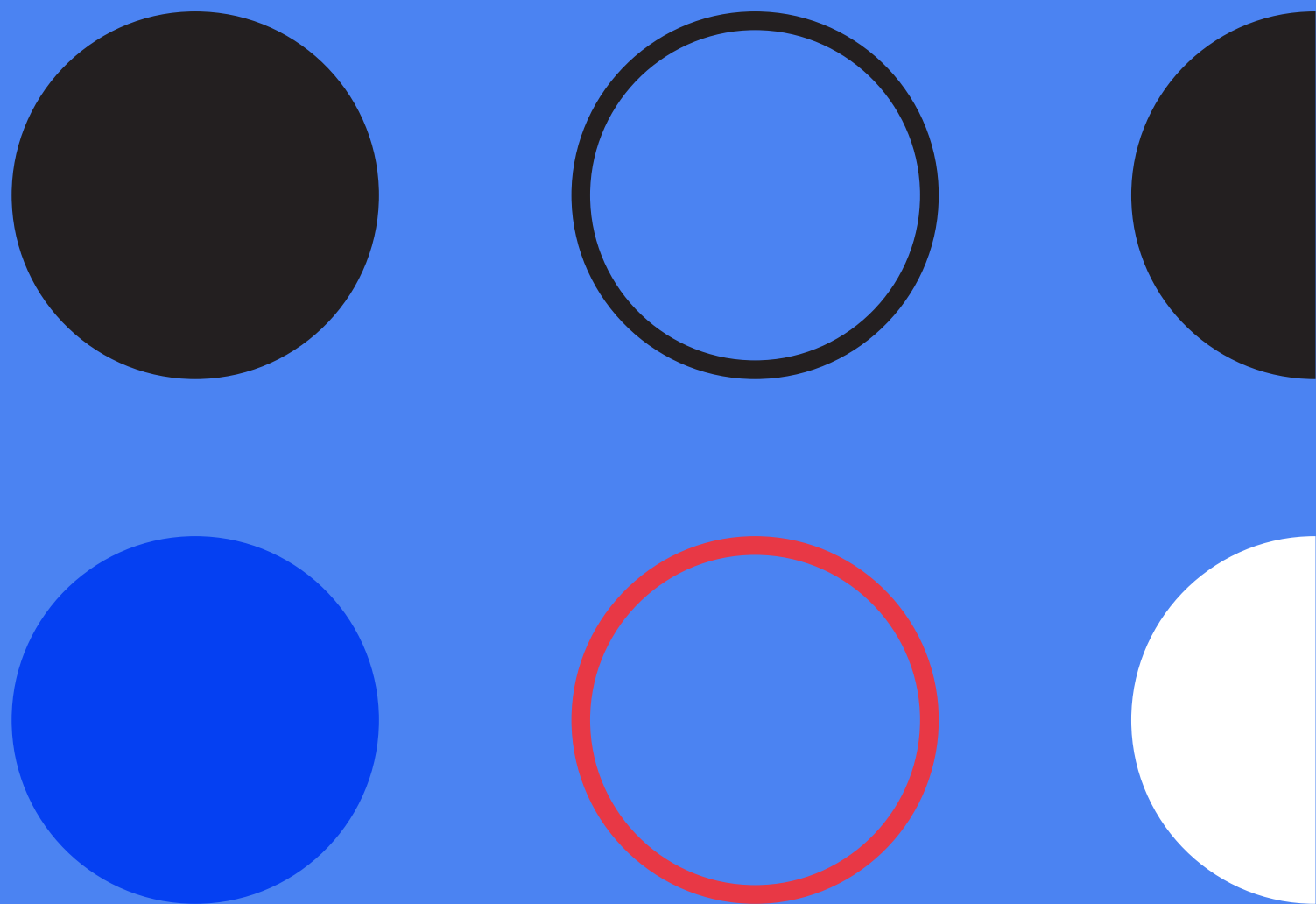
## Futura Bold

ABCDEFGHIJKLM  
NOPQRSTUVWXYZ  
abcdefghijklmnopqrstuvwxyz  
АБВГДЕЁЖЗИЙКЛМНОПРСТУ  
ФХЦЧШЩЪЫЬЭЮЯ  
абвгдеёжзийклмнопрстуф  
хцчшщъыьэюя 1234567890  
(.,:;!&\$%)

В качестве основного шрифта используется шрифт Futura — гротеск, основанный на простых геометрических формах, навеян эстетикой конструктивизма немецкой школы дизайна 20–30-х годов Баухауз. Шрифт также выбран участниками чемпионата как читаемый, понятный и ясный в начертаниях MEDIUM/HEAVY/BOLD.

# СТИЛЕОБРАЗУЮЩИЕ ЭЛЕМЕНТЫ

Основные элементы фирменного стиля  
и правила их применения



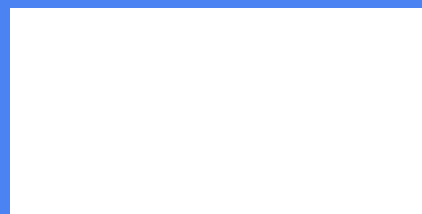
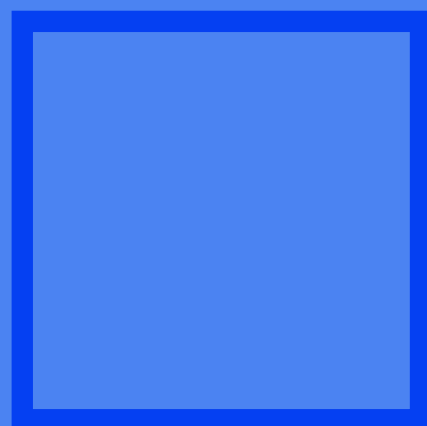
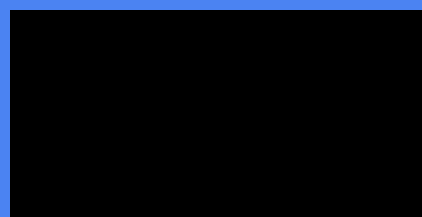
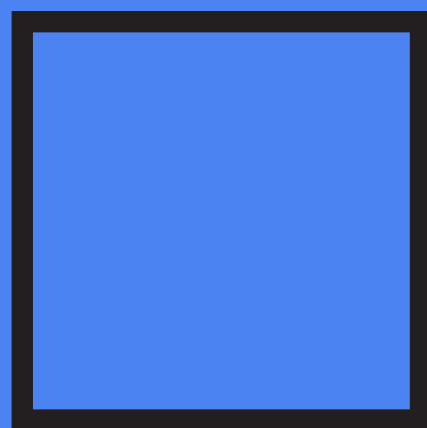
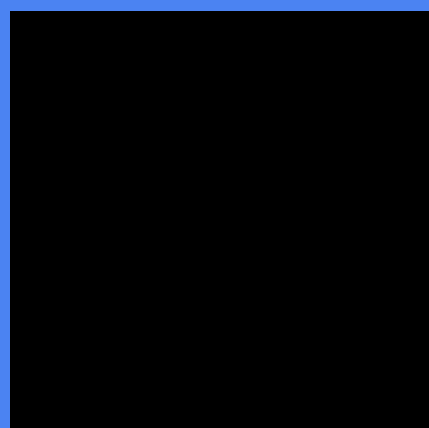
Элемент фирменного стиля СФЕРА являет собой образ объединения, единства, сообщества, дружбы.



# СТИЛЕОБРАЗУЮЩИЕ ЭЛЕМЕНТЫ

Основные элементы фирменного стиля  
и правила их применения

01\_basics/  
04\_elements/02

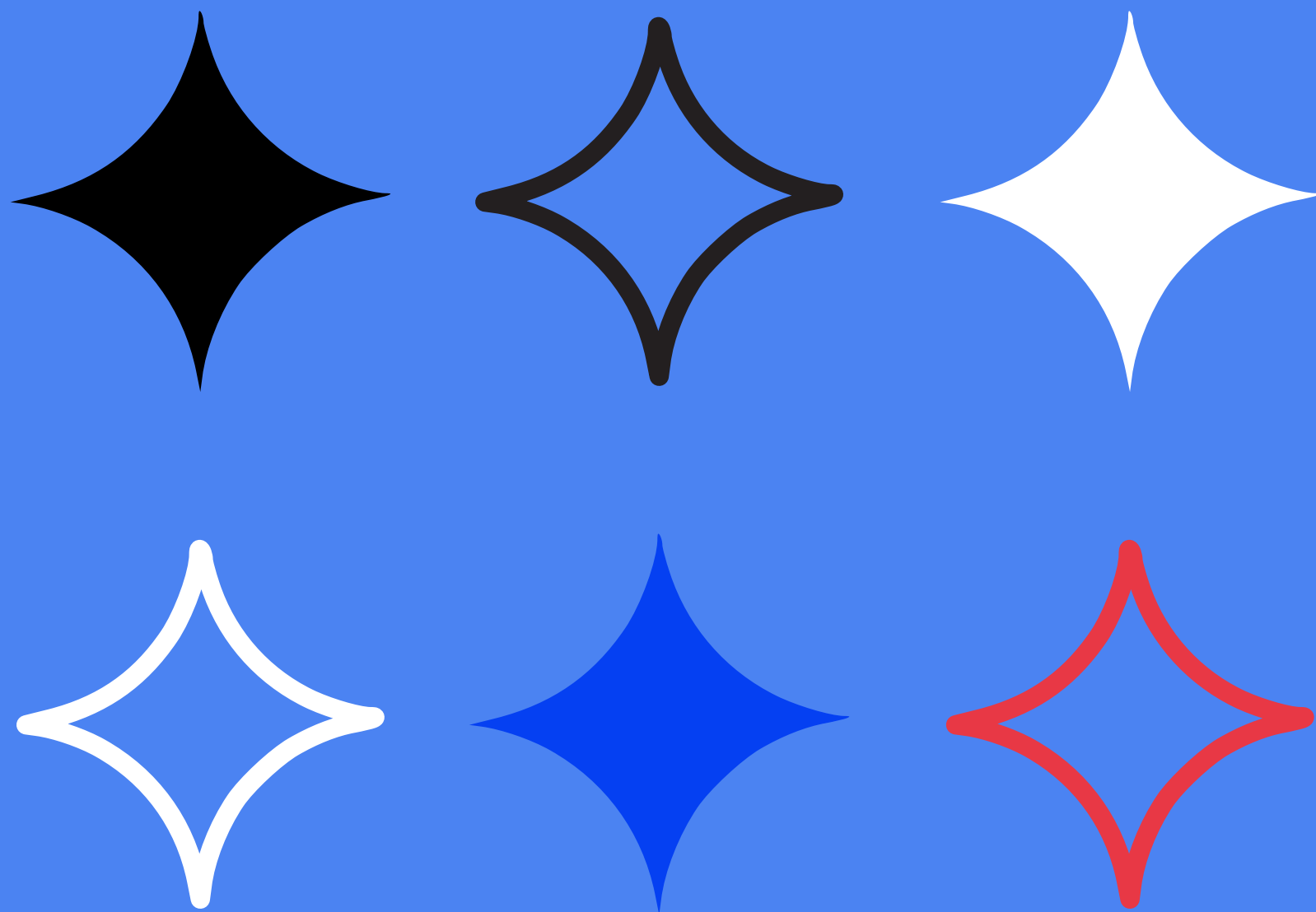


Элемент фирменного стиля КВАДРАТ олицетворяет равенство, опору, мастерство участников и экспертов чемпионата.

# СТИЛЕОБРАЗУЮЩИЕ ЭЛЕМЕНТЫ

Основные элементы фирменного стиля  
и правила их применения

01\_basics/  
04\_elements/03



Элемент фирменного стиля РОМБ во многих культурах является эмблемой победы, счастливой звезды, вершины карьеры, пика успеха.

# СТИЛЕОБРАЗУЮЩИЕ ЭЛЕМЕНТЫ

Основные элементы фирменного стиля  
и правила их применения

01\_basics/  
04\_elements/04

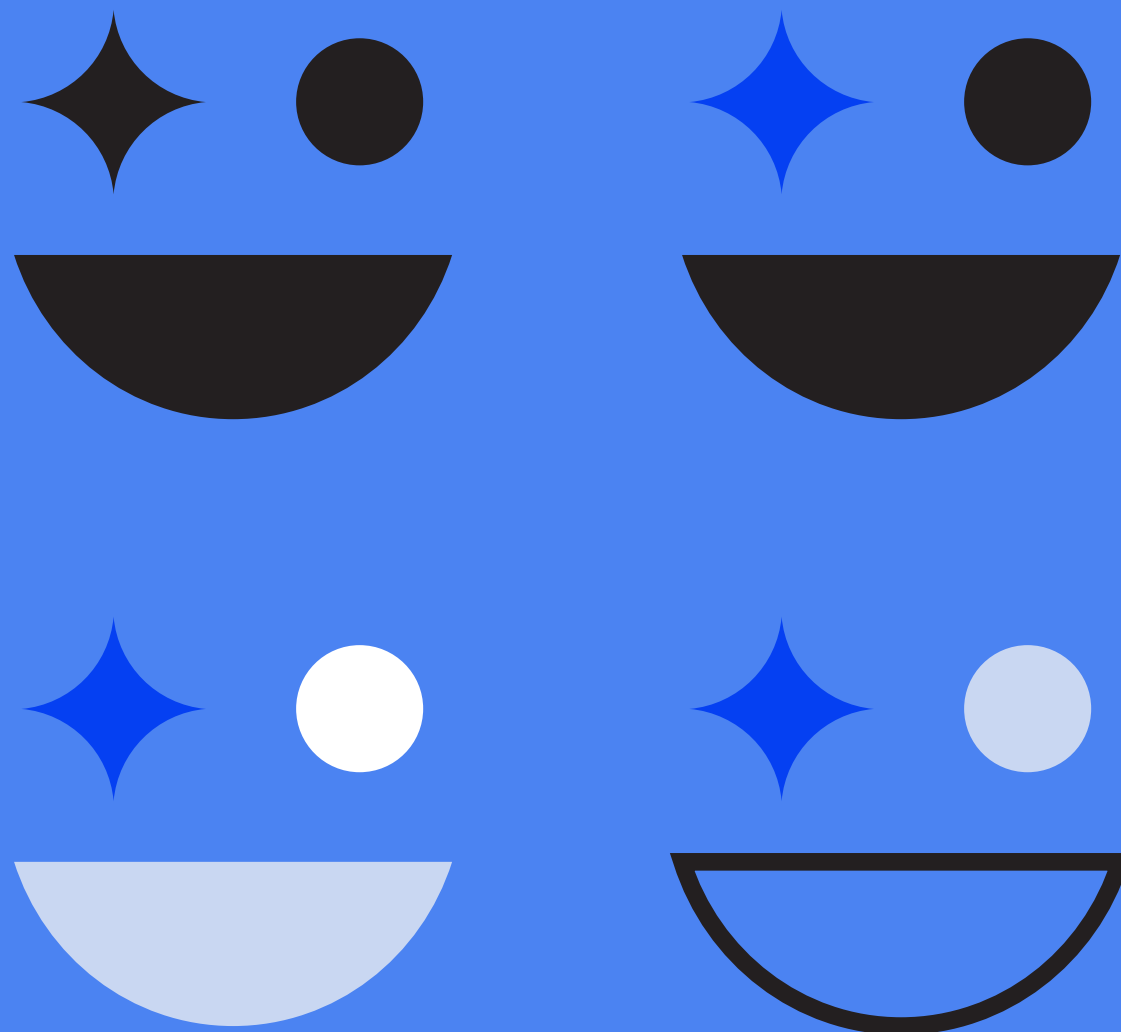


Элементы фирменного стиля КВАДРАТ + СФЕРА являются символом инклюзии. Соединение разных фигур — как образ команды, много-составного общества. Графические элементы имеют несколько сочетаний между собой, могут собираться в конструктор, разбираться на самостоятельные объекты.

# СТИЛЕОБРАЗУЮЩИЕ ЭЛЕМЕНТЫ

Основные элементы фирменного стиля  
и правила их применения

01\_basics/  
04\_elements/05



СФЕРА+РОМБ+ПОЛУСФЕРА — сочетание элементов олицетворяет собой выражение лица с улыбкой и подмигиванием, выражающее эмоцию поддержки участника чемпионата.

# ДЕВИЗ ЧЕМПИОНАТА

01\_basics/  
05\_motto

АБИЛИМПИКС —  
МАСТЕРСТВО  
БЕЗ ГРАНИЦ!

ABILYMPICS:  
UNLIMITED  
SKILLS!



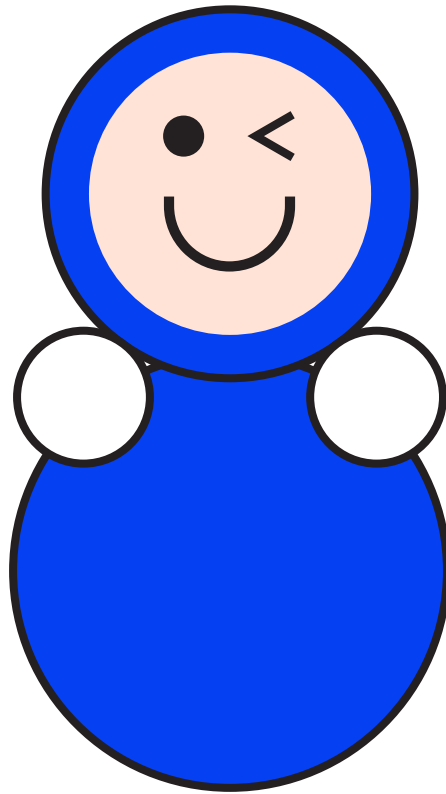


Маскот Национального чемпионата по профессиональному мастерству среди инвалидов и лиц с ограниченными возможностями здоровья «Абилимпикс» 2022 является современным прочтением известного и знакомого каждому россиянину образа Невалюшки с ее талантом всегда подниматься, как символа несгибаемости и упорства человека.

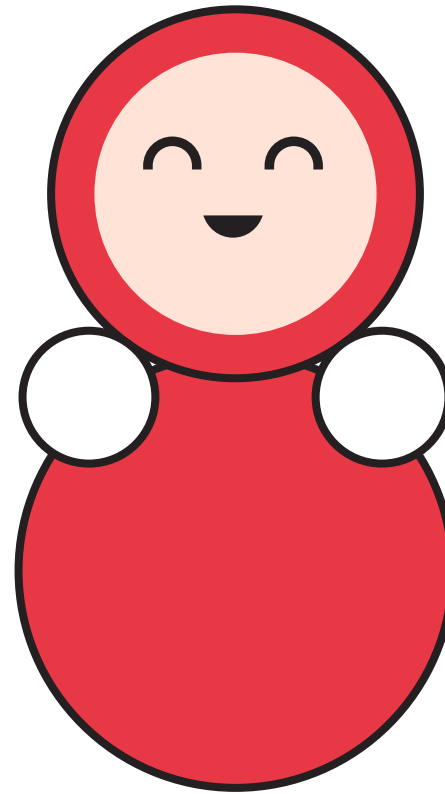
Талисман «Абилимпикс» по форме повторяет знаменитую Невалюшку, при этом имея три разных образа помощников участника чемпионата, отражающих профессиональные и эмоциональные черты.

# МАСКОТ

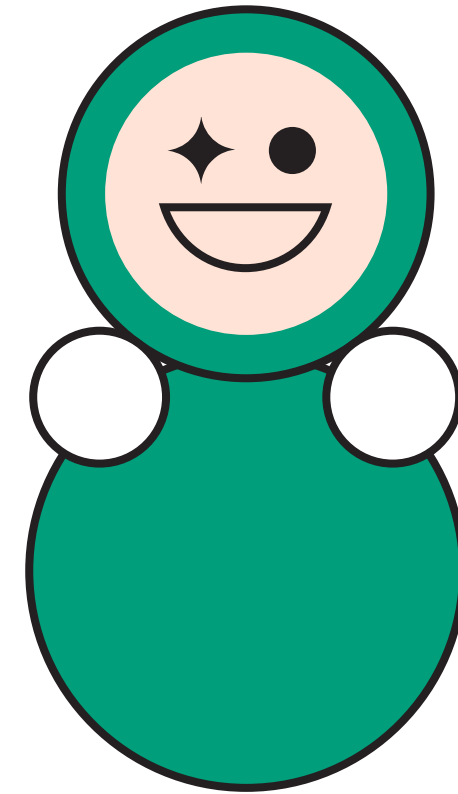
## Образы



**Добрыня** — имя означает добродушие, уверенность в себе, сильный дух, честность и преданность. Также отсылает к имени одного из главных героев древнерусского и русского былинного эпоса — богатыря Добрыне Никитичу. Маскот отражает мастерство участников и силу духа.



**Василиса** — образ идейно основан на героине русских волшебных сказок Василисе Премудрой, как символ верности и заботы. Маскот являет собой олицетворение помощника участника чемпионата, готовый поддержать, успокоить, настроить на работу и победу.

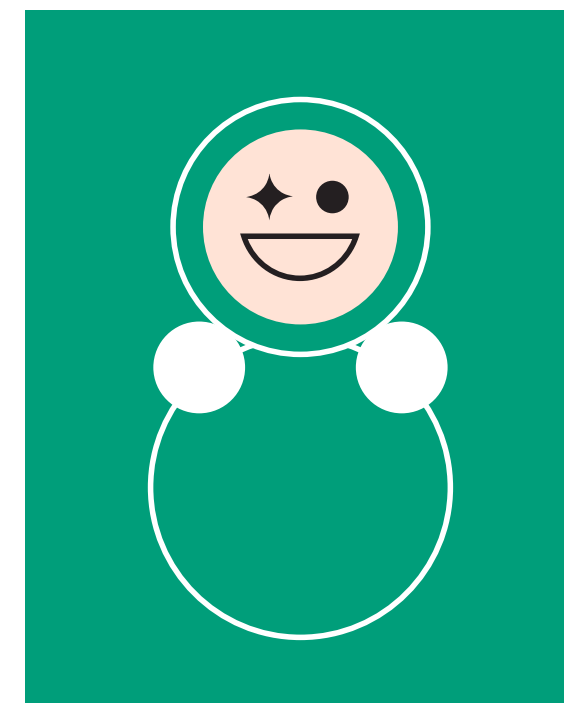
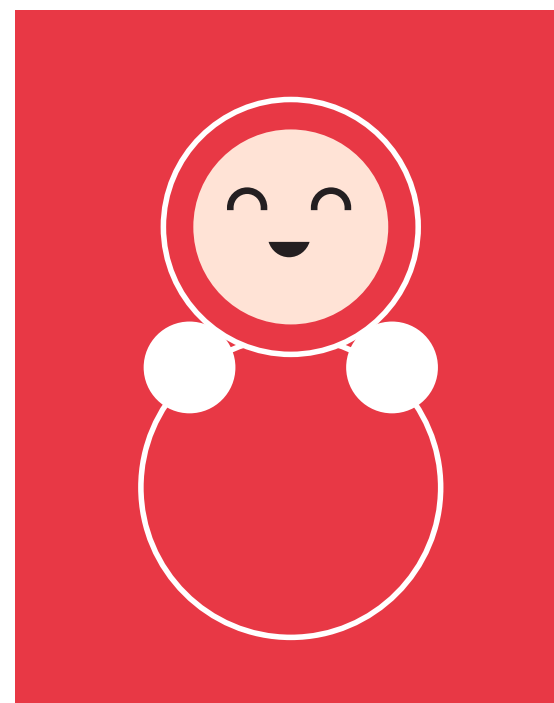
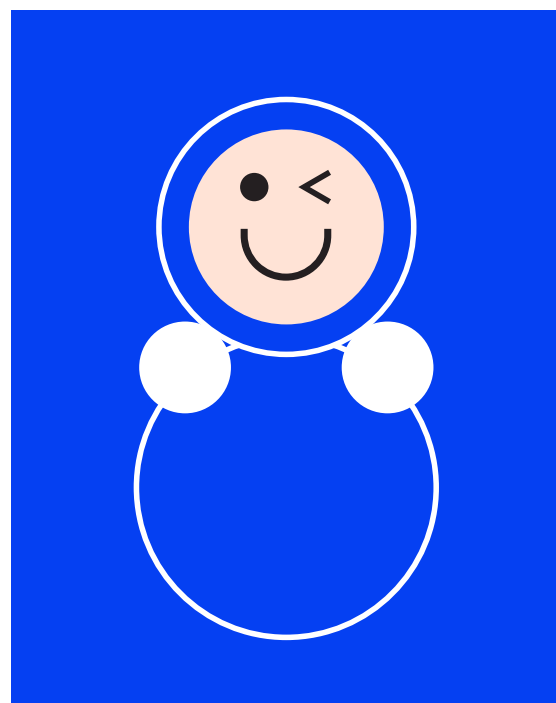
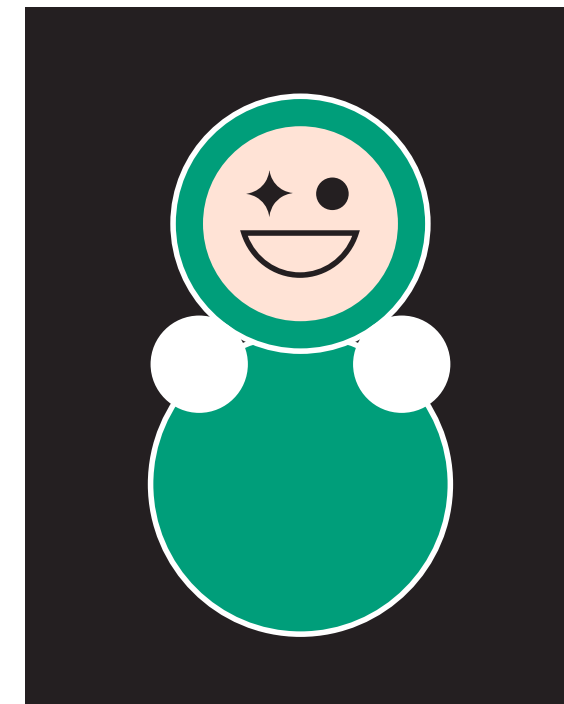
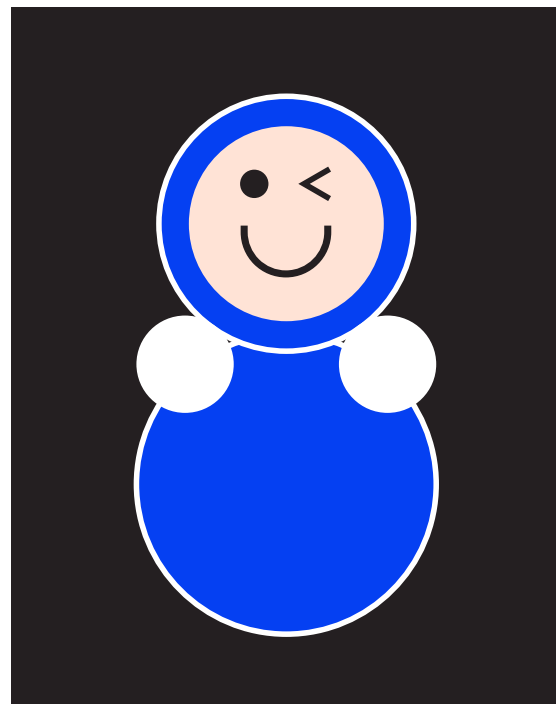


**Саша** (универсальный образ) — имя специально выбрано универсальное для мужчины, женщины, представителя любой национальности. Маскот является воплощением таланта участников чемпионата.

# МАСКОТ

## Использование на цветном фоне

01\_basics/  
06\_mascot





# **ЧАСТЬ 2**

**ОПИСАНИЕ ГРАФИКИ  
КЛЮЧЕВОГО  
ИЗОБРАЖЕНИЯ  
В РЕКЛАМНОЙ  
КОММУНИКАЦИИ**

# КЛЮЧЕВОЕ ИЗОБРАЖЕНИЕ

## Правила построения графики ключевого изображения чемпионата



В основе идеи ключевого изображения чемпионата лежит демонстрация компетенций, заявленных в конкурсных программах.

Главный визуальный образ создается на основе фирменного стиля и логотипа чемпионата, включая фирменные цвета, шрифты и прочие стилеобразующие элементы. Для создания яркого и запоминающегося образа использован художественный прием, основанный на сочетании монохромных фотореалистичных изображений и яркой фирменной графики чемпионата. Изображение, построенное в соответствии с данными принципами, может быть использовано на различных носителях рекламной коммуникации, таких как постеры, баннеры, в оформлении пресс-воллов, различной полиграфической и веб-продукции.

# КЛЮЧЕВОЕ ИЗОБРАЖЕНИЕ

## Требования к фотографиям

02\_graphics/  
01\_bw



Используется монохромное изображение: фотографии необходимого качества и разрешения, четкие, без эффекта размытости. Люди должны быть сняты на белом фоне в повседневной одежде и естественной позе во время рабочего процесса. Допускается простой реквизит/инструменты, соответствующие профессии изображенного на фото человека.

Лицо или предмет, участвующий в композиции, должны быть хорошо освещены и быть достаточно контрастными, должны присутствовать светлые участки и практически плашечно-черные места для создания контрастности с общим фоном.

Рекомендации:

- Возраст людей на фото — 16–35 лет.
- Позы, транслирующие увлеченность рабочим процессом.
- Не рекомендуется использование изображения людей, демонстрирующих негативные эмоции.



# КЛЮЧЕВОЕ ИЗОБРАЖЕНИЕ

Дополнительный прием: колоризация



02\_graphics/  
02\_color



А

Абилимпикс 2022

ФИРСТИЛЬ

ЧАСТЬ 2

18.04.2022

24



# КЛЮЧЕВОЕ ИЗОБРАЖЕНИЕ

Билборд, постер

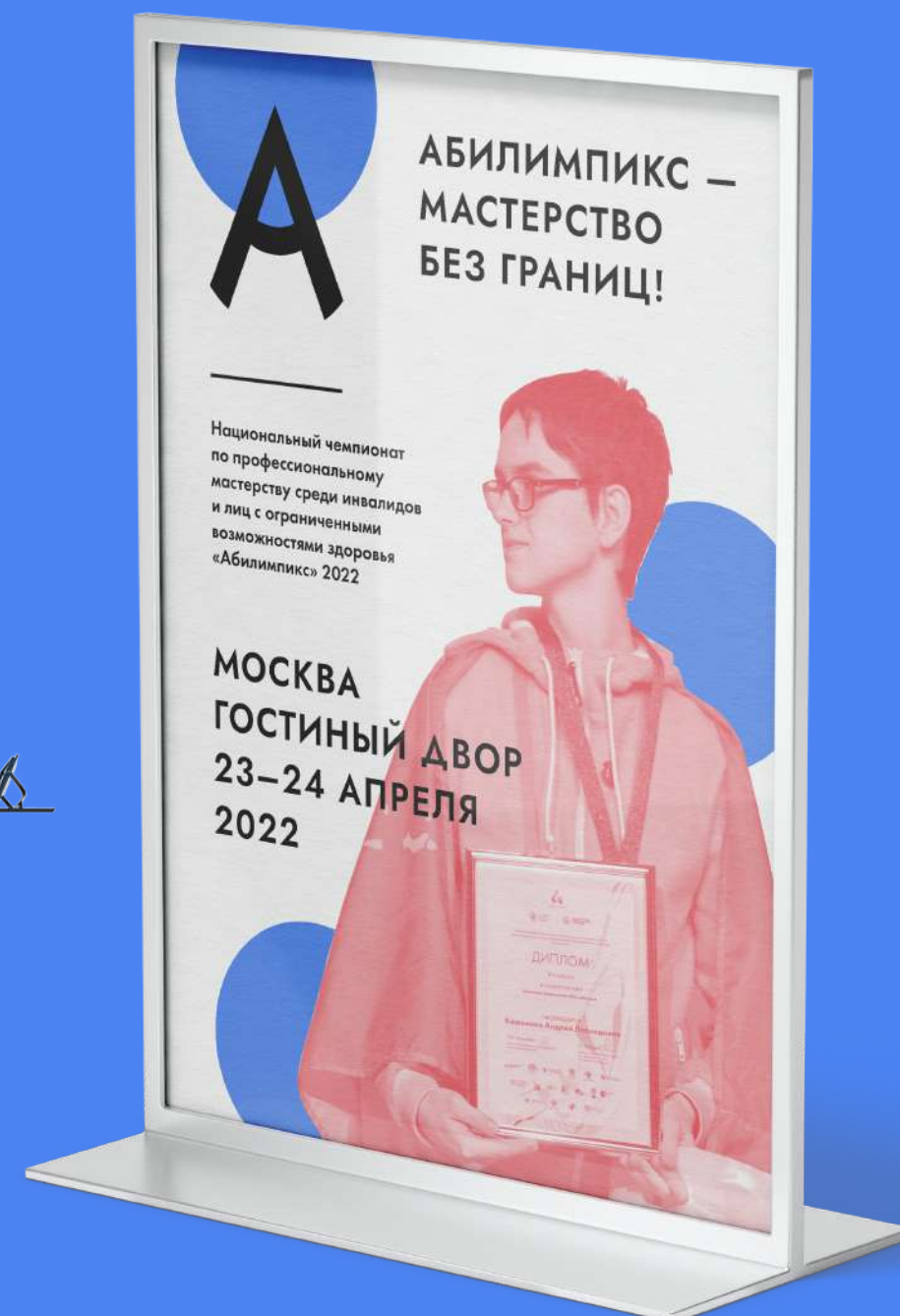


02\_graphics/  
03\_billboard



02\_graphics/  
04\_poster

ПЕЧАТЬ:  
ЦИФРОВАЯ



Абилимпикс 2022

ФИРСТИЛЬ

ЧАСТЬ 2

18.04.2022

25

# **ЧАСТЬ 3**

**ОФОРМЛЕНИЕ  
ДЕЛОВОЙ  
ДОКУМЕНТАЦИИ  
И ПОЛИГРАФИЧЕСКОЙ  
ПРОДУКЦИИ**

# ОФОРМЛЕНИЕ ФИРМЕННЫХ НОСИТЕЛЕЙ

## Деловая документация. Полиграфическая продукция



# A

Национальный чемпионат по профессиональному мастерству среди инвалидов и лиц с ограниченными возможностями здоровья «Абилимпикс» 2022

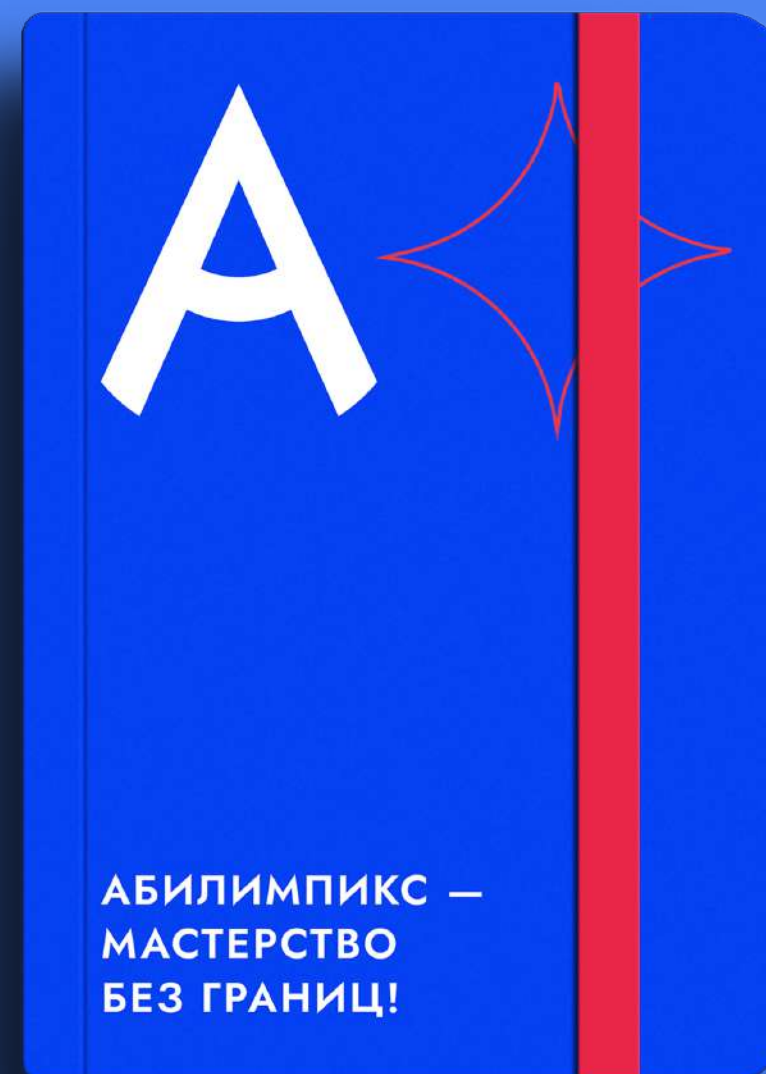
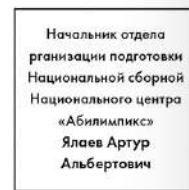
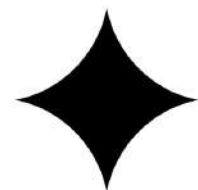
Москва  
ул. Ельнинская  
д. 23, эт. 1 пом. 1  
оф. 9

Уважаемая Владилена Владимировна!

Приглашаем вас на открытие Национального чемпионата по профессиональному мастерству среди инвалидов и лиц с ограниченными возможностями здоровья «Абилимпикс» 2022. Церемония открытия начнется 23 апреля в 12:00. Место проведения — Москва, Гостиный двор.

Мы хотели бы лично пригласить вас приехать и ознакомиться с плодами нашей работы. Весь год мы работали над организацией чемпионата. Так как вы заинтересованы в интеграции специалистов с нозологиями в рабочий процесс вашей компании, вы могли бы воочию увидеть специалистов в процессе работы и обсудить с ними возможное сотрудничество.

Команда и участники чемпионата «Абилимпикс» будут рада видеть вас на открытии.





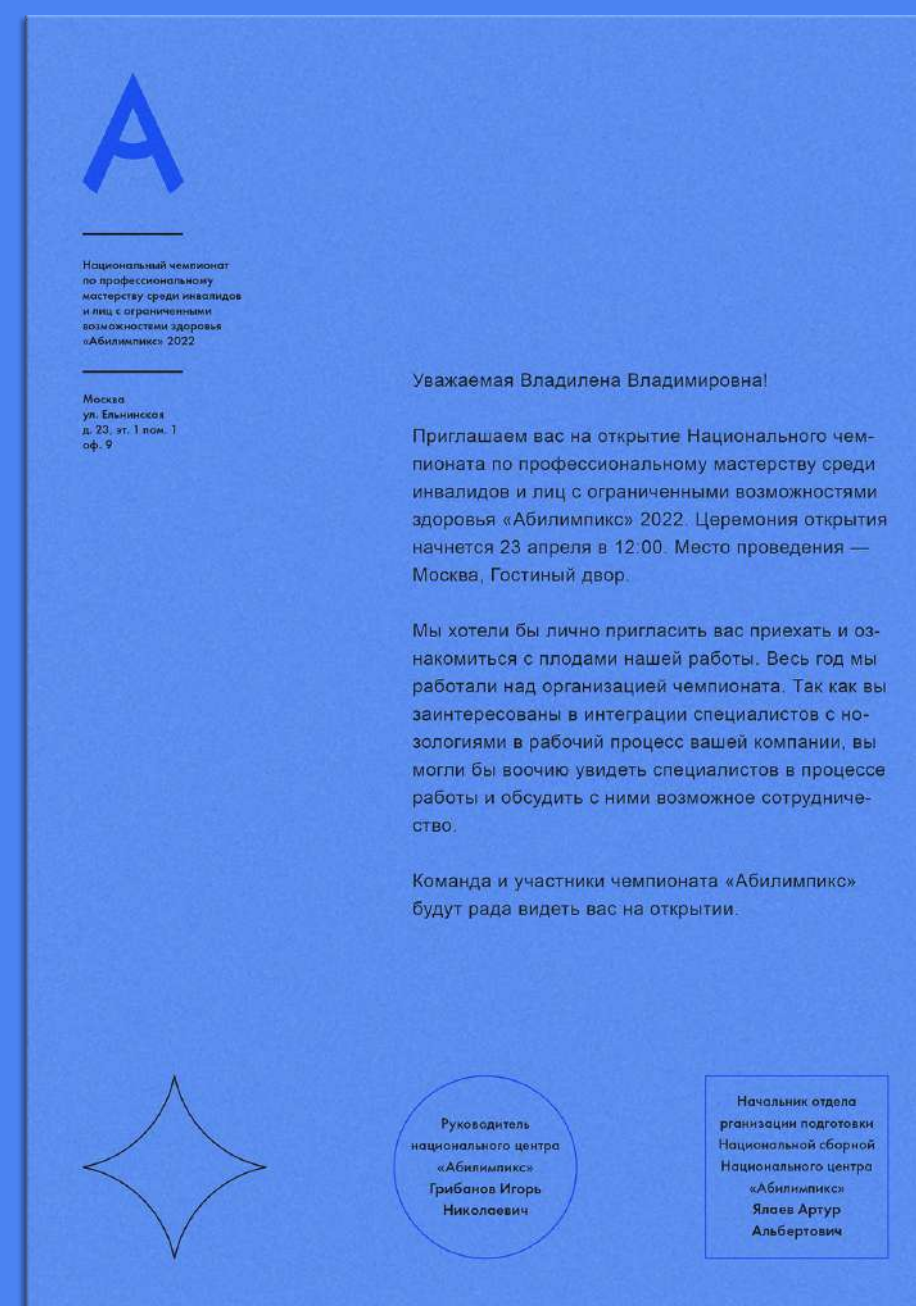
# ДЕЛОВАЯ ДОКУМЕНТАЦИЯ

## Фирменный бланк формата А4 (297 x 210 мм)



03\_stationery/  
01\_letterhead

ПЕЧАТЬ:  
СМУК





# ДЕЛОВАЯ ДОКУМЕНТАЦИЯ

## Визитная карточка (55 x 85 мм)

03\_stationery/  
02\_card

ПЕЧАТЬ:  
СМУК + 1 PANTONE



# ДЕЛОВАЯ ДОКУМЕНТАЦИЯ

## Конверт для корреспонденции (110 x 220 мм)



03\_stationery/  
03\_envelope

ПЕЧАТЬ:  
СМУК





# ДЕЛОВАЯ ДОКУМЕНТАЦИЯ

## Диплом



03\_stationery/  
04\_diploma

ПЕЧАТЬ:  
СМУК





# ДЕЛОВАЯ ДОКУМЕНТАЦИЯ

## Сертификат



03\_stationery/  
05\_certificate

ПЕЧАТЬ:  
СМУК



Абилимпикс 2022

ФИРСТИЛЬ

ЧАСТЬ 3

18.04.2022

32



# ПОЛИГРАФИЧЕСКАЯ ПРОДУКЦИЯ

Буклет А5



03\_stationery/  
06\_brochure

ПЕЧАТЬ:  
СМУК



# ПОЛИГРАФИЧЕСКАЯ ПРОДУКЦИЯ

## Пригласительный билет



03\_stationery/  
07\_ticket

ПЕЧАТЬ:  
СМУК

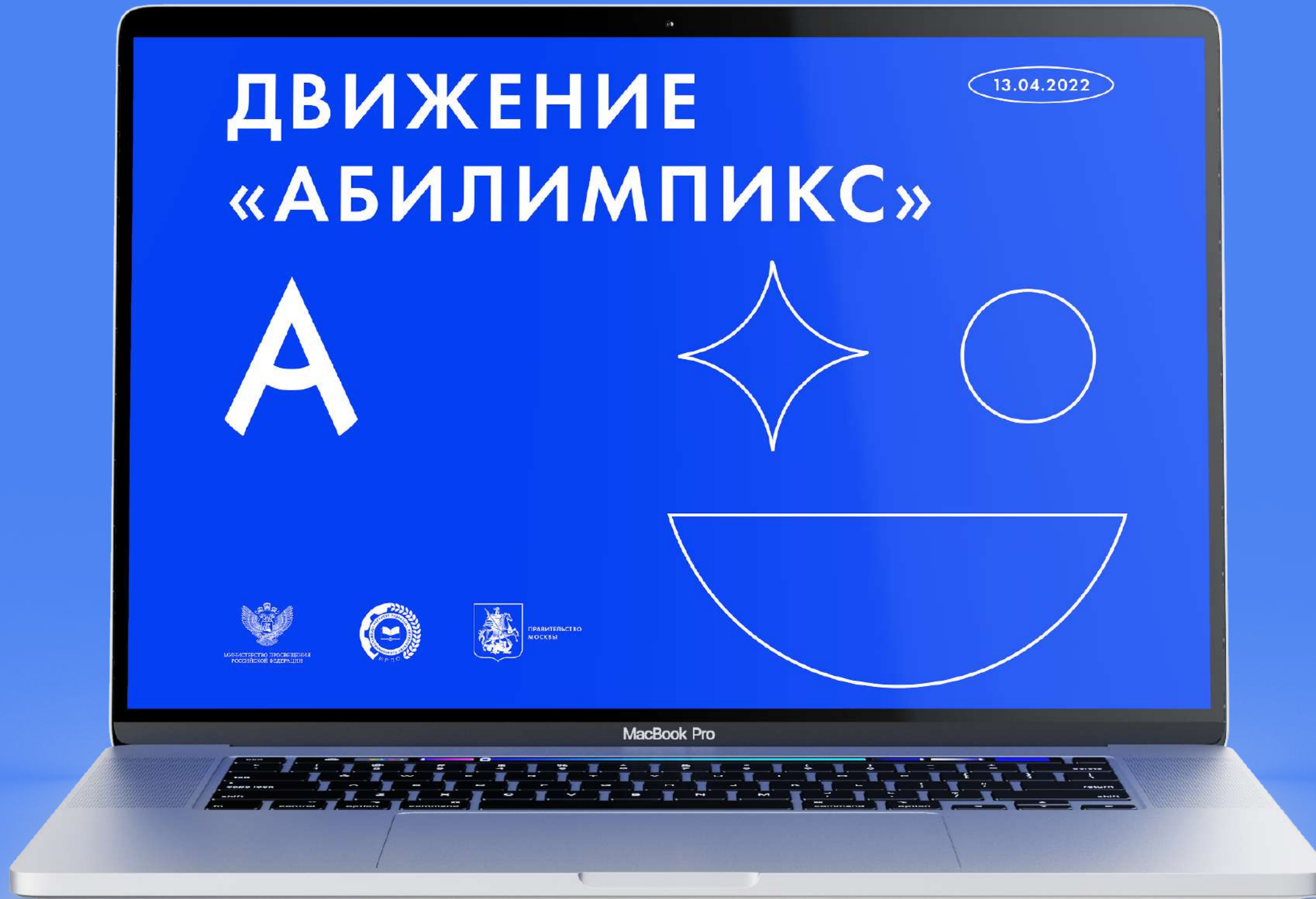




# ШАБЛОН ПРЕЗЕНТАЦИИ



03\_stationery/  
08\_presentation



### КОНТАКТЫ

|   |  |  |   |  |
|---|--|--|---|--|
|   |  |  |   |  |
| <b>ПЛОЩАКИ ВIKTORINA ANISIMOVA</b><br>Заместитель руководителя Национального центра «Абилимпикс»<br>— Информационное сопровождение<br>— Развитие релевантных компетенций<br>— Внедрение сервисов<br>+7 (920) 283-04-27<br>a.abilimpiks.ru | <b>ВАСИЛЕНКО АЛЕКСЕЙ ИВАНОВИЧ</b><br>Заместитель руководителя Национального центра «Абилимпикс»<br>— Организация чемпионатов<br>— Развитие релевантных компетенций<br>— Работа со сбросом лицензий РФ<br>+7 (495) 18-43-84 доб. 102<br>a.abilimpiks.ru | <b>ИВАНОВ ИГОРЬ ИВАНОВИЧ</b><br>Продюсер, руководитель Национального центра «Абилимпикс»<br>+7 (495) 18-43-21<br>a.abilimpiks.ru | <b>ВАСИЛОВ АРТУР ВIKTOROVICH</b><br>Секретарь руководителя Национального центра «Абилимпикс»<br>+7 (495) 18-43-84 доб. 103<br>a.abilimpiks.ru | <b>ЖУРАВ МАКСИМ СЕРГЕЕВИЧ</b><br>Технический директор Национального центра «Абилимпикс»<br>+7 (495) 18-43-84 доб. 101<br>a.abilimpiks.ru |

А Абилимпикс 2022 ДВИЖЕНИЕ «АБИЛИМПИКС» 13.04.2022 01

### КОНТАКТЫ

|   |   |  |   |   |
|---|---|--|---|---|
|   |   |  |   |   |
| Заместитель руководителя Национального центра «Абилимпикс»<br>— Информационное сопровождение<br>— Развитие релевантных компетенций<br>— Внедрение сервисов<br>+7 (920) 283-04-27<br>a.abilimpiks.ru | Заместитель руководителя Национального центра «Абилимпикс»<br>— Организация чемпионатов<br>— Развитие релевантных компетенций<br>— Работа со сбросом лицензий РФ<br>+7 (495) 18-43-84 доб. 102<br>a.abilimpiks.ru | Продюсер, руководитель Национального центра «Абилимпикс»<br>+7 (495) 18-43-21<br>a.abilimpiks.ru | Секретарь руководителя Национального центра «Абилимпикс»<br>+7 (495) 18-43-84 доб. 103<br>a.abilimpiks.ru | Технический директор Национального центра «Абилимпикс»<br>+7 (495) 18-43-84 доб. 101<br>a.abilimpiks.ru |

А Абилимпикс 2022 ДВИЖЕНИЕ «АБИЛИМПИКС» 13.04.2022 01

# ПИКТОГРАММЫ КОМПЕТЕНЦИЙ ЧЕМПИОНАТА

03\_stationery/  
09\_icons



Адаптивная  
физическая культура



Адаптивная  
физическая культура



Администрирование  
баз данных



Администрирование  
баз данных



Администрирование  
отеля



Бисероплетение



Веб-дизайн



Выпечка  
хлебобулочных  
изделий



Выпечка  
хлебобулочных  
изделий



Вязание спицами



Вязание крючком



Гончарное дело



Дизайн персонажей/  
Анимация



Документационное  
обеспечение управления  
и архивирование



Дошкольное  
воспитание



Издательское  
дело



Изобразительное  
искусство



Инженерный дизайн  
(CAD) САПР



Информационная  
безопасность



Карвинг



Кирпичная  
кладка



Клининг



Кондитерское  
дело



Кулинарное  
дело



Ландшафтный  
дизайн



Лозоплетение



Малярное  
дело



Массажист



# ПИКТОГРАММЫ КОМПЕТЕНЦИЙ ЧЕМПИОНАТА

03\_stationery/  
09\_icons



Мебельщик



Медицинский  
и лабораторный анализ



Медицинский  
и социальный уход



Мультимедийная  
журналистика



Облицовка  
плиткой



Обработка  
текста



Парикмахерское  
искусство



Переводчик



Поварское  
дело



Портной



Предпринимательство



Психология



Веб-разработка  
(программирование)



Ремонт обуви



Робототехника



Сборка - разборка  
электронного  
оборудования



Сетевое и системное  
администрирование



Слесарное дело



Социальная работа



Столярное дело



Сухое строительство  
и штукатурные работы



Токарные работы  
на станках с ЧПУ



Торговля



Туризм



Учитель  
начальных классов



Флористика



Фотограф-репортер



Художественное  
вышивание

# ПИКТОГРАММЫ КОМПЕТЕНЦИЙ ЧЕМПИОНАТА

03\_stationery/  
09\_icons



Художественный  
дизайн



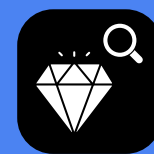
Швея



Экономика  
и бухгалтерский учет



Электромонтаж



Ювелирное дело



Брошюровка  
и переплетное дело



Веломеханик



Визаж



Выпечка осетинских  
пирогов



Декорирование  
тортов



Дизайн плаката



Закройщик



Мастер ОЦИ



Ногтевой сервис



Прикладная эстетика



Промышленная  
робототехника



Ресторанный сервис



Роспись по шелку



Сварочные технологии



Студийный фотограф



Зубной техник



Разработчик  
виртуальной и допол-  
ненной реальности



Резьба по дереву



Ремонт  
и обслуживание  
автомобилей

# **ЧАСТЬ 4**

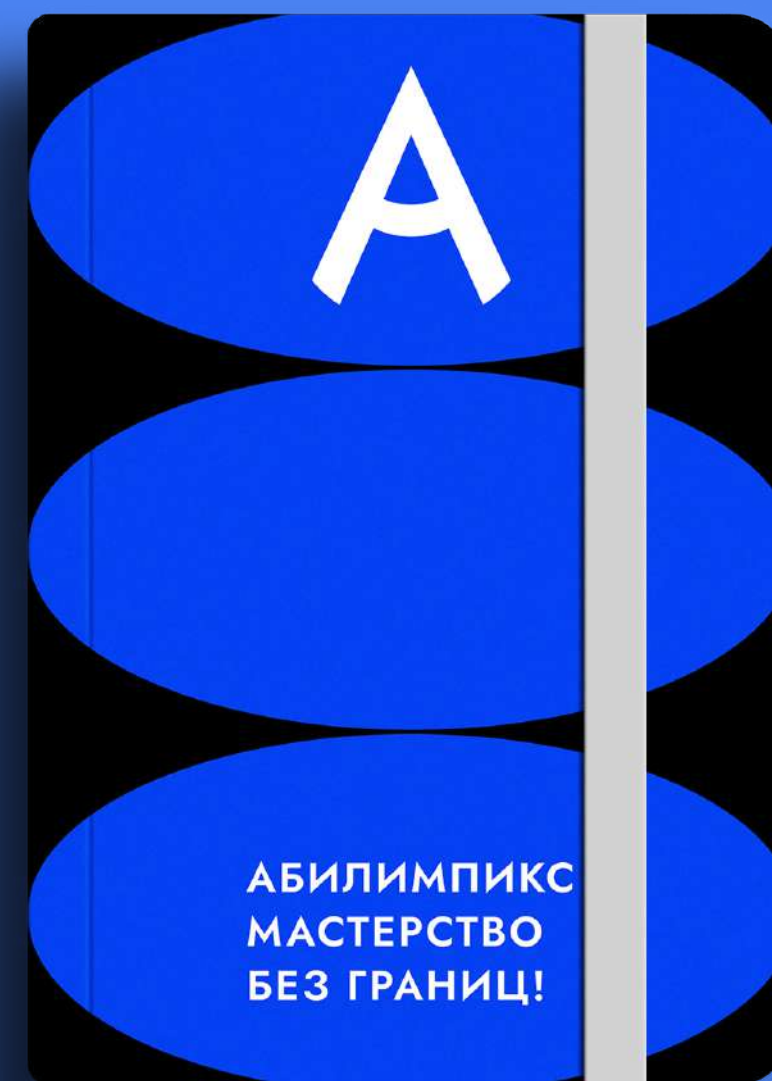
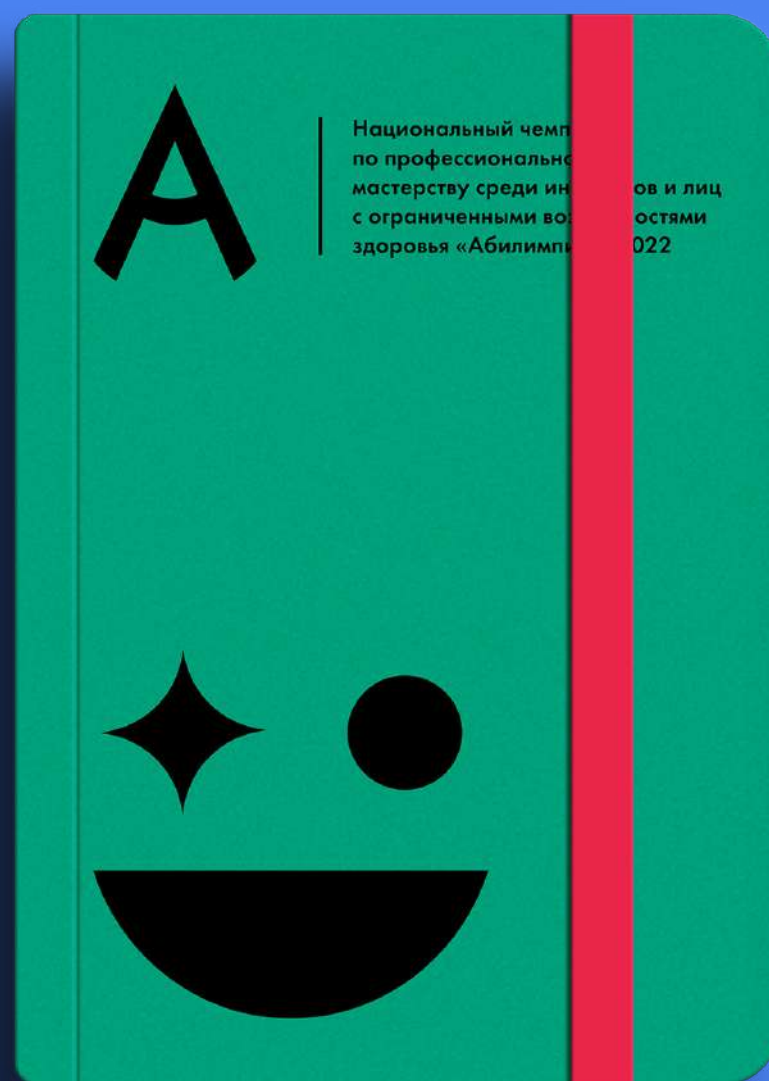
**СУВЕНИРНАЯ  
ПРОДУКЦИЯ**

# ЕЖЕДНЕВНИК



04\_gifts/  
01\_planner

ПЕЧАТЬ:  
PANTONE + БЕЛИЛА  
3+0



Абилимпикс 2022

ФИРСТИЛЬ

ЧАСТЬ 4

18.04.2022

40

# РУЧКИ ШАРИКОВЫЕ С ЛОГОТИПОМ

04\_gifts/  
02\_pen

ПЕЧАТЬ:  
PANTONE + БЕЛИЛА  
2+0



Абилимпикс 2022

ФИРСТИЛЬ

ЧАСТЬ 4

18.04.2022

41



# БУМАЖНЫЙ ПАКЕТ



04\_gifts/  
03\_bag

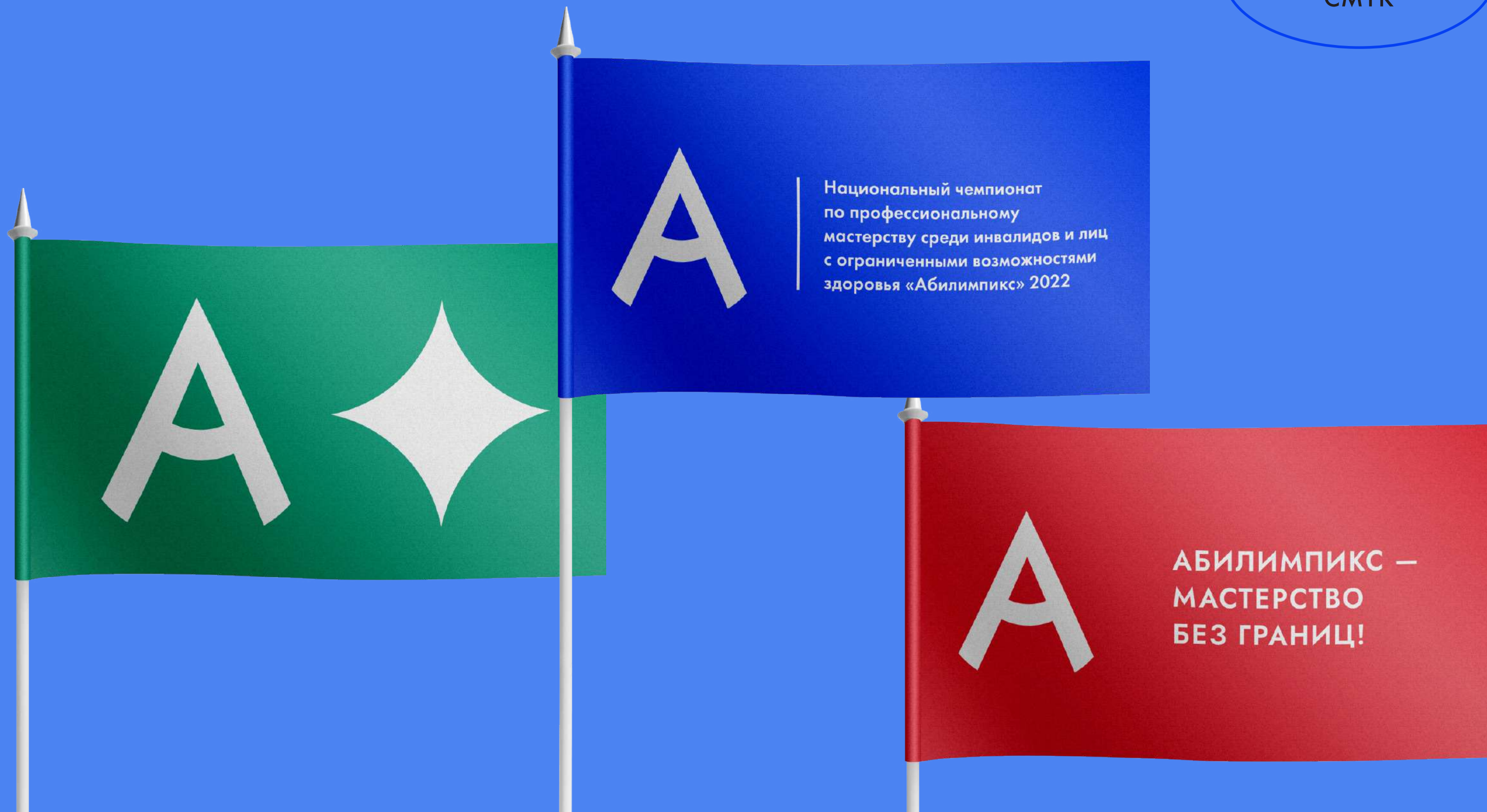
ПЕЧАТЬ:  
PANTONE + БЕЛИЛА  
3+0



# ФЛАЖКИ

04\_gifts/  
04\_flag

ПЕЧАТЬ:  
СМУК



Абилимпикс 2022

ФИРСТИЛЬ

ЧАСТЬ 4

18.04.2022

43



# БЕЙСБОЛКА



04\_gifts/  
05\_hat

ПЕЧАТЬ:  
ФЛЕКСОГРАФИЯ



Абилимпикс 2022

ФИРСТИЛЬ

ЧАСТЬ 4

18.04.2022

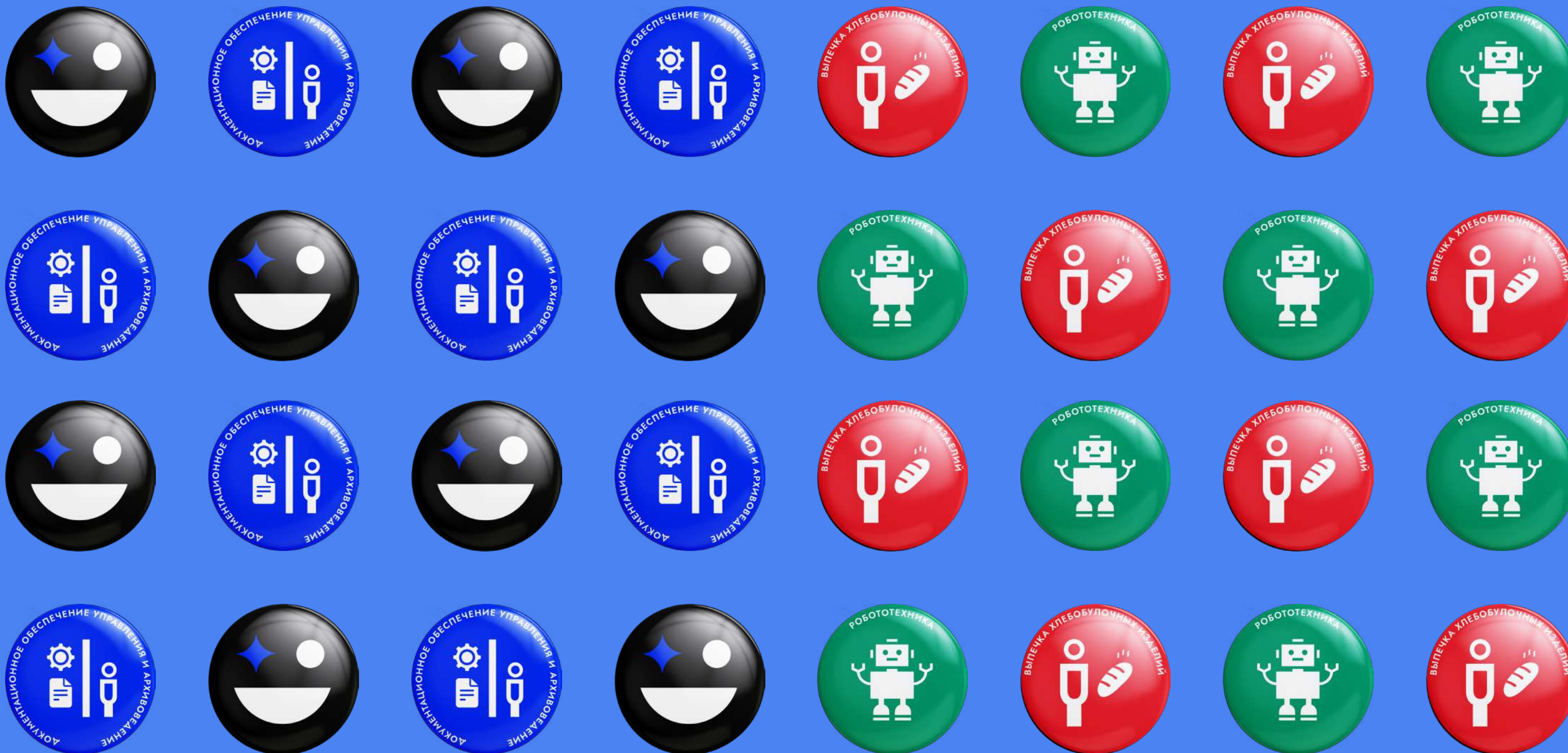
44



# ЗНАЧКИ ЧЕМПИОНАТА

04\_gifts/  
06\_pins

ПЕЧАТЬ:  
PANTONE + БЕЛИЛА



# ПОРТАТИВНОЕ ЗАРЯДНОЕ УСТРОЙСТВО ДЛЯ СМАРТФОНА



04\_gifts/  
07\_powerbank

ПЕЧАТЬ:  
ФЛЕКСОГРАФИЯ /  
НАКЛЕЙКА





# РЮКЗАК



04\_gifts/  
08\_backpack

ПЕЧАТЬ:  
ФЛЕКСОГРАФИЯ



Абилимпикс 2022

ФИРСТИЛЬ

ЧАСТЬ 4

18.04.2022

47

# БЕРУШИ

04\_gifts/  
09\_earplugs

ПЕЧАТЬ:  
УФ-ПЕЧАТЬ /  
НАКЛЕЙКА



Беруши используются как средство защиты слуха от шума низкой частоты, считающегося наиболее вредным для человека, поскольку при равной громкости низкие частоты кажутся тише; тогда как аналогичное средство защиты слуха — приглушают высокочастотный шум. Беруши могут подавлять шум на 20-40 дБ в зависимости от качества материала и частотного диапазона.

# НАБОР СТИКЕРОВ

04\_gifts/  
10\_stickerpack

ПЕЧАТЬ:  
ВИНИЛОВАЯ  
ПЛЕНКА





# **ЧАСТЬ 5**

**ОФОРМЛЕНИЕ  
ПЛОЩАДОК  
И НАРУЖНОЙ  
РЕКЛАМЫ**

# ПРЕСС-ВОЛ И СТОЙКА



05\_venue/  
01\_presswall



05\_venue/  
02\_stand

ПЕЧАТЬ:  
УФ-ПЕЧАТЬ



Абилимпикс 2022

ФИРСТИЛЬ

ЧАСТЬ 5

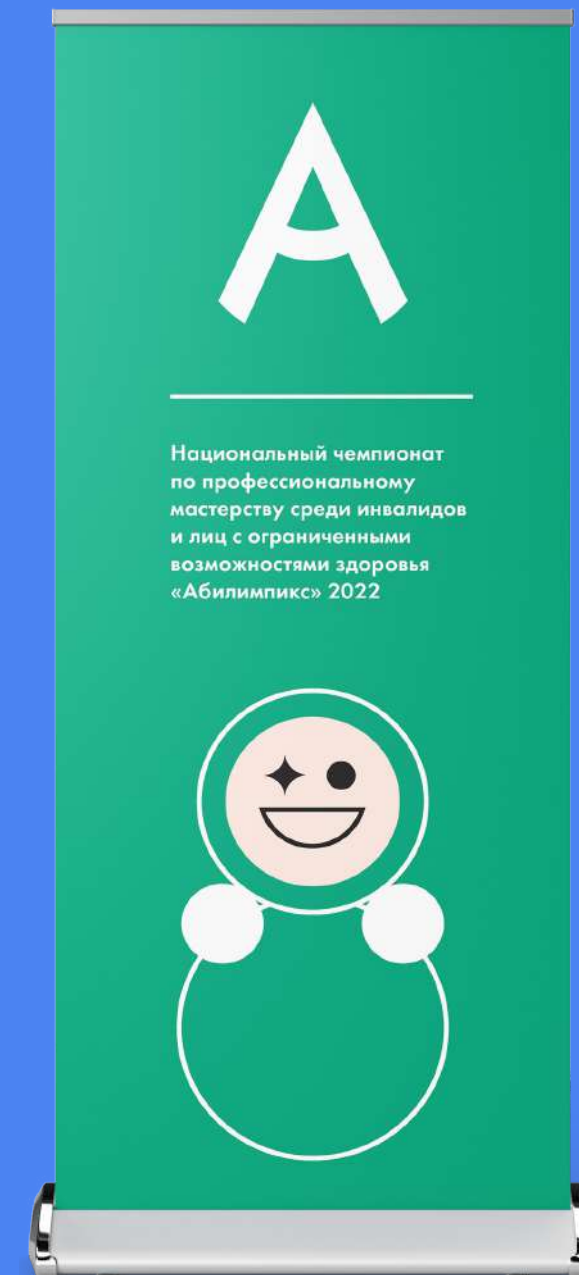
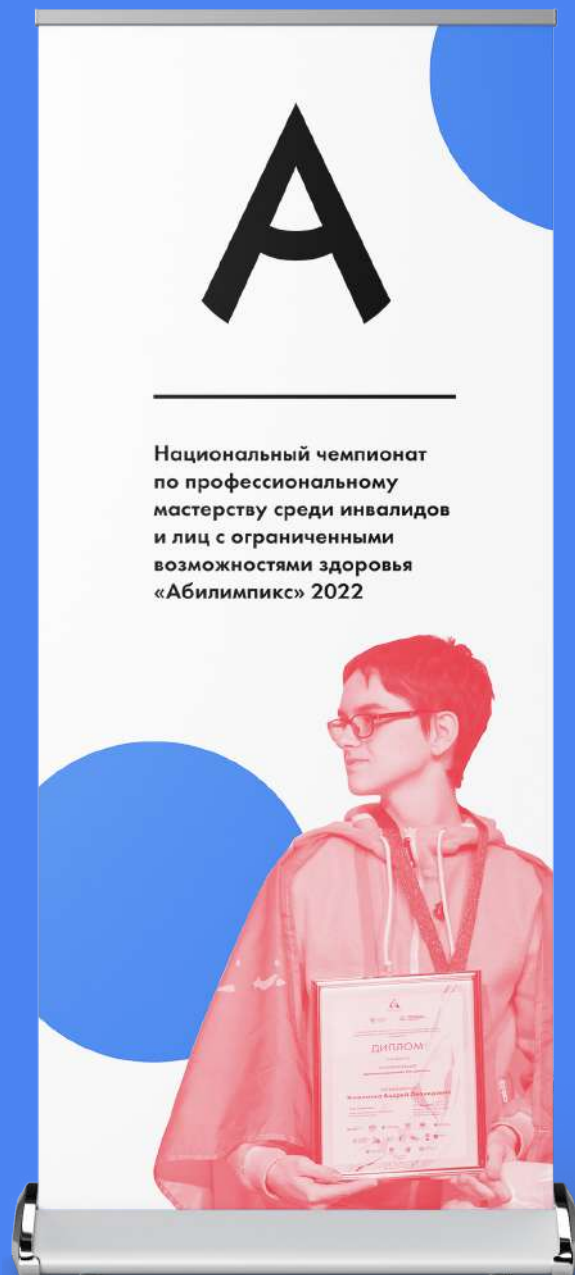
18.04.2022

# РОЛЛ-АП



05\_venue/  
03\_rollup

ПЕЧАТЬ:  
УФ-ПЕЧАТЬ



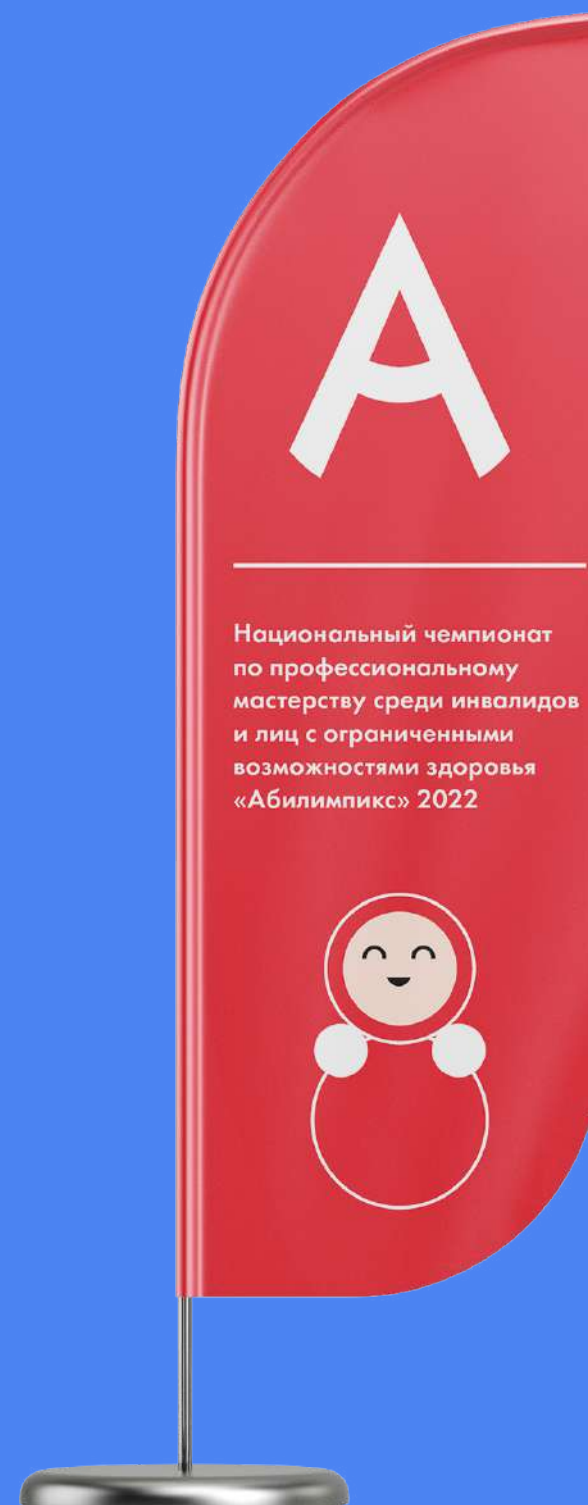
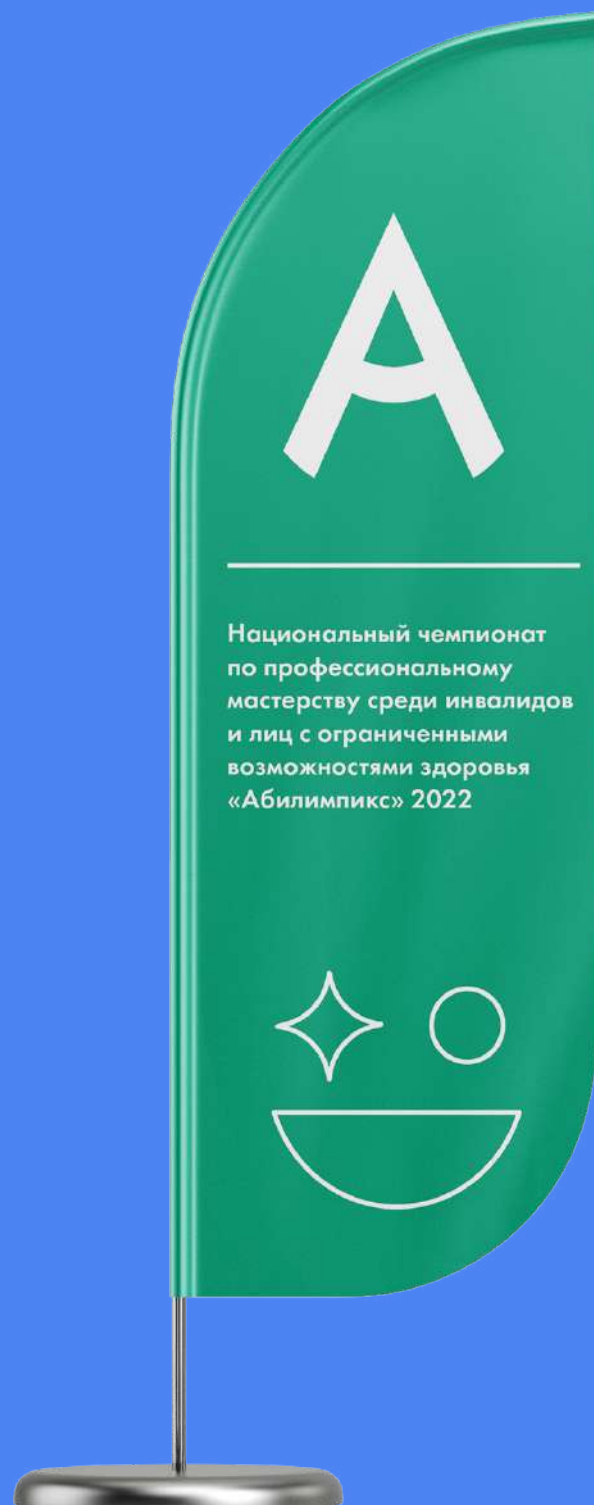


# ФЛАГИ




05\_venue/  
04\_flagpole

ПЕЧАТЬ:  
УФ-ПЕЧАТЬ



# НАВИГАЦИЯ

## Указатели на стойке (вертикаль, горизонталь)

 05\_venue/  
05\_nav\_stand

ПЕЧАТЬ:  
СМУК





# НАВИГАЦИЯ

Напольные наклейки  
(вертикаль, горизонталь)



05\_venue/  
06\_nav\_floor

ПЕЧАТЬ:  
СОЛЬВЕНТ



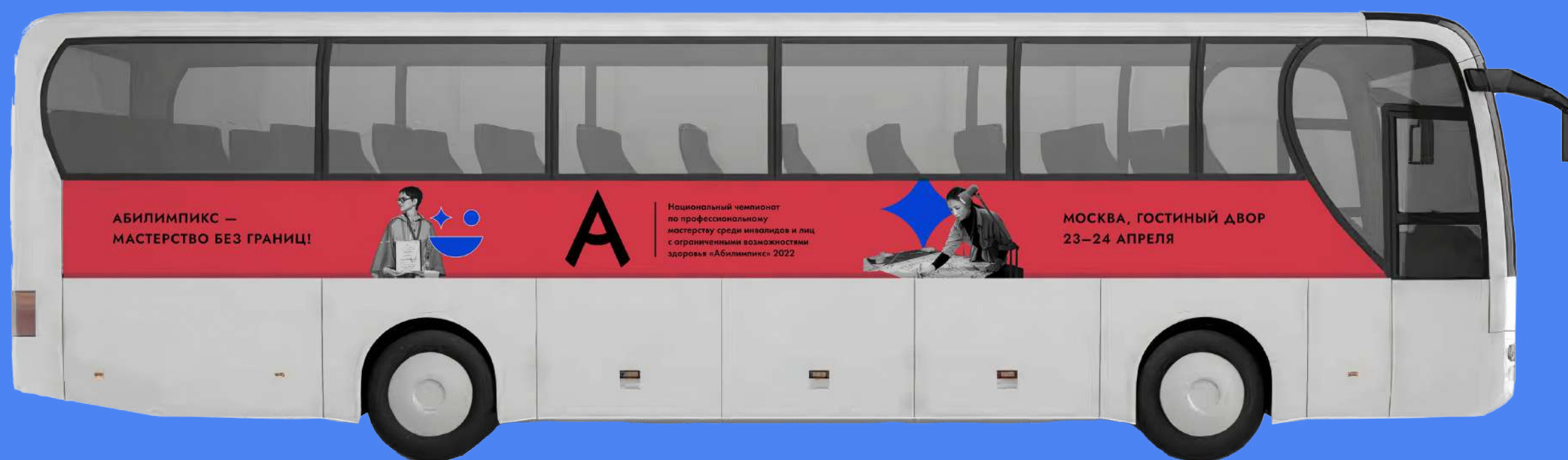
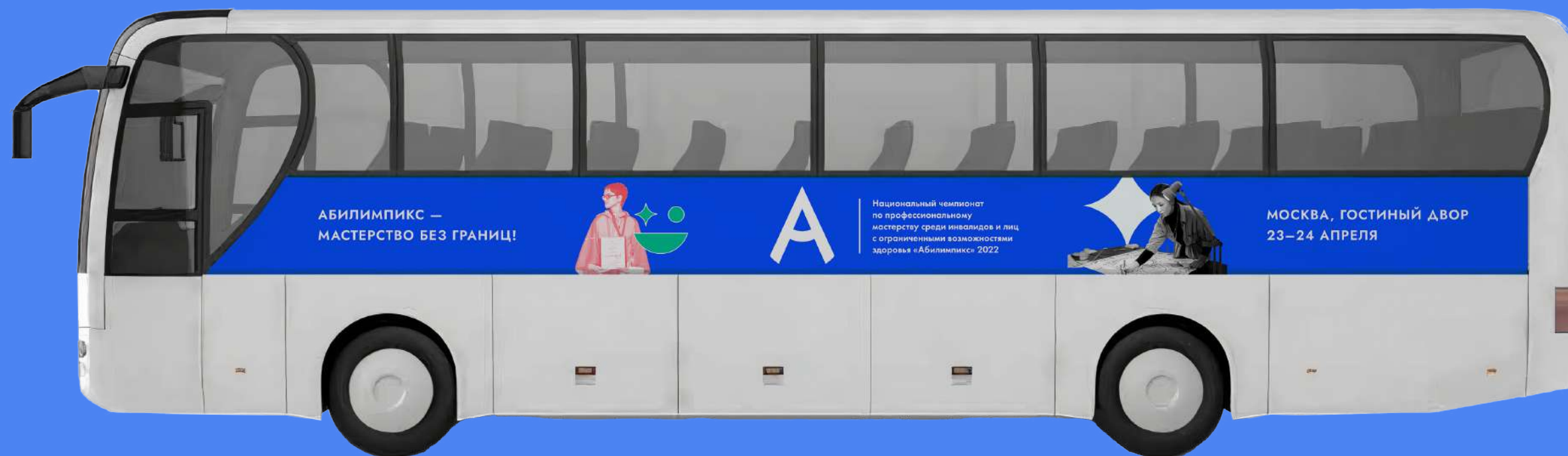


# БРЕНДИРОВАНИЕ ТРАНСПОРТА

## Автобус

05\_venue/  
07\_bus

ПЕЧАТЬ:  
ВИНИЛОВАЯ  
ПЛЕНКА



# **ЧАСТЬ 6**

**БАЗОВАЯ  
УНИФОРМА  
ЧЕМПИОНАТА**



# ОРГАНИЗАТОР

## Бейсболка/худи

06\_uniform/  
01\_org

ПЕЧАТЬ:  
ФЛЕКСОГРАФИЯ



Абилимпикс 2022

ФИРСТИЛЬ

ЧАСТЬ 6

18.04.2022

58

# УЧАСТНИК

## Бейсболка/худи



06\_uniform/  
02\_participant

ПЕЧАТЬ:  
ФЛЕКСОГРАФИЯ



Абилимпикс 2022

ФИРСТИЛЬ

ЧАСТЬ 6

18.04.2022

59



# ЭКСПЕРТ

Бейсболка/свитшот



06\_uniform/  
03\_expert

ПЕЧАТЬ:  
ФЛЕКСОГРАФИЯ



Абилимпикс 2022

ФИРСТИЛЬ

ЧАСТЬ 6

18.04.2022

60

# ВОЛОНТЕР

Бейсболка/футболка



06\_uniform/  
04\_volunteer

ПЕЧАТЬ:  
ФЛЕКСОГРАФИЯ



Абилимпикс 2022

ФИРСТИЛЬ

ЧАСТЬ 6

18.04.2022

61



# БЕЙДЖ

105x148 мм

ипк

06\_uniform/  
05\_badge

ПЕЧАТЬ:  
СМҮК

